

R É S I D E N C E S DÉCORATION

ÉDITION
COLLECTOR

SPÉCIAL

30 ANS



EXCLUSIF

SARAH PONIATOWSKI

MAISON SARAH LAVOINE

RÉDACTRICE EN CHEF

DE CE NUMÉRO



Paris Déco Off...

14^{ème} édition
17>21 JANVIER 2024

Le rendez-vous
des éditeurs
et créateurs
de la décoration
internationale



AGENA • ALDECO • ALESSANDRO BINI • ARTE • BROCHIER COMO • C&C MILANO • CAMENGO • CASAL • CASAMANCE • CHARLES BURGER • CHASE ERWIN • CHIVASSO • CHRISTIAN FISCHBACHER • CLARENCE HOUSE • CMO PARIS • COLE & SON • COLONY • COORDONNÉ • CTA • DE LE CUONA • DECOBEL • DEDAR • DESIGNERS GUILD • DESIGNS OF THE TIME • ECART INTERNATIONAL • EDITION 1.6.9 • EDMOND PETIT • ELITIS • ETRO • EUSTERGERLING INTERIEUR • FABRICUT • FINE • FORESTI HOME COLLECTION GROUP • FORTUNY • FROMENTAL • GASTÓN Y DANIELA • GLANT • GP&J BAKER • GÜELL LAMADRID • HOLLAND & SHERRY • HOULÈS • HÖPKE TEXTILES • IKSEL DECORATIVE ARTS • ISIDORE LEROY • JAB • JAKOB SCHLAEPFER • JANNELLI&VOLPI • JIM THOMPSON • JOHNSTONS OF ELGIN • KARIN SAJO • KOHRO • KRAVET • KVADRAT • LARSEN • LELIÈVRE • LES DOMINOTIERS • LIBERTY FABRICS • LITTLE GREENE • LORO PIANA INTERIORS • MANUEL CANOVAS • MARIAFLORA BY FILIPPO UECHER • MARVIC TEXTILES • MASTRO RAPHAËL • MÉTAPHORES • MINDTHEGAP • MISIA • MISSPRINT • NOBILIS • NYA NORDISKA • ODE • OMEXCO • OSBORNE & LITTLE • PHILLIP JEFFRIES • PIERRE FREY • PRESTIGIOUS TEXTILES • RALPH LAUREN HOME • ROMO GROUP • SAHCO • SAMUEL & SONS • SANDERSON DESIGN GROUP • SETTE • STUDIOART • THEVENON • TOULEMONDE BOCHART • VANO HOME INTERIORS • WATTS 1874 • WIND • ZIMMER + ROHDE • ZUBER •



île de France

COVETED

DOMODECO

Hôtel & Lodge

HOUSE

LE FIGARO

marie claire

PARIS

DECORATION

INTERIORS

côté PARIS

Galerie

decofinder

MAISON

l'Aménagement

ARCHI

TONIC

SIGNATURES SINGULIÈRES

Société

d'Encouragement

pour l'industrie

matérielle

PARIS

MAISON

à part

RESTO

Fournisseur Officiel

VRANKEN

POMMERY

MONOPOLE



#pdo2024

Carole.Communication
Carole Locatelli et Hughes Charuit
organisation@paris-deco-off.com
parisdecohome@gmail.com
+33 1 45 20 24 68

Préparez votre
parcours gratuit





L'Événement Home dans Paris

17 au 21 janvier 2024

Paris
Déco
Off...

AGRIPPA • ALEXANDER LAMONT • ALIX D.REYNIS • ANNE CORBIÈRE TEXTILES • ART ET FLORITUDE • ARTERIORS • ARTISANS TAPISSIERS DE FRANCE • ATELIER ALAIN ELLOUZ • ATELIER MIDAVAIN • ATELIERS ZELIJ • BISSON BRUNEEL • BLOOMING • BRUDER • CHARLES • CINNA • CORLER • CORSTON ARCHITECTURAL DETAIL • DUVIVIER CANAPÉS • E.BOEHM - ART TEXTILE • EDITION BOUGAINVILLE • FAÏENCERIE DE GIEN • FIBRE NATURELLE • FRANCK GENSER • HAMILTON CONTE • INATA • JAN KATH DESIGN • JULES PANSU • JÛN INTERIOR ANTWERP • KATHRYN IRELAND • LUTECA • MAISON POUENAT • MAISON SAMAN • MARMY • MIRABEL SLABBINCK • OBJET DE CURIOSITÉ • OCHRE • PAVONI LUXURY LEATHER • PERENNIALS AND SUTHERLAND • PERSAN HOME STUDIO • ROBERT FOUR • SALON DE SAINT GERMAIN • SCHUMACHER • SERGE LESAGE • SOIE DE LUNE • STÉPHANIE DE SURMONT - LE LUXE ARTISAN • TISSERANT ART ET STYLE • VANDRA RUGS • VANGHENT • VOLEVATCH • WHISTLER LEATHER • ZAK+FOX •



île de France

COVETED

DOMODECO

Hôtel & Lodge

HOUSE & GARDEN

LE FIGARO MAGAZINE

marie claire

PARIS

DÉCORATION

INTERIORS

CÔTE PARIS

Galerie

decofinder

2013



Assemblée nationale

ARCHITONIC

SIGNATURES SINGULIÈRES

Société d'Encouragement pour l'industrie nationale

HM

MONOPOLE



maison à part

RESTO

Fournisseur Officiel

VRANKEN

POMMERY



#PDHOME2024

Carole.Communication
Carole Locatelli et Hughes Charuit
parisdecohome@gmail.com
+33 1 45 20 24 68

Préparez votre parcours gratuit



Quadro[®]

Intérieurs sur-mesure



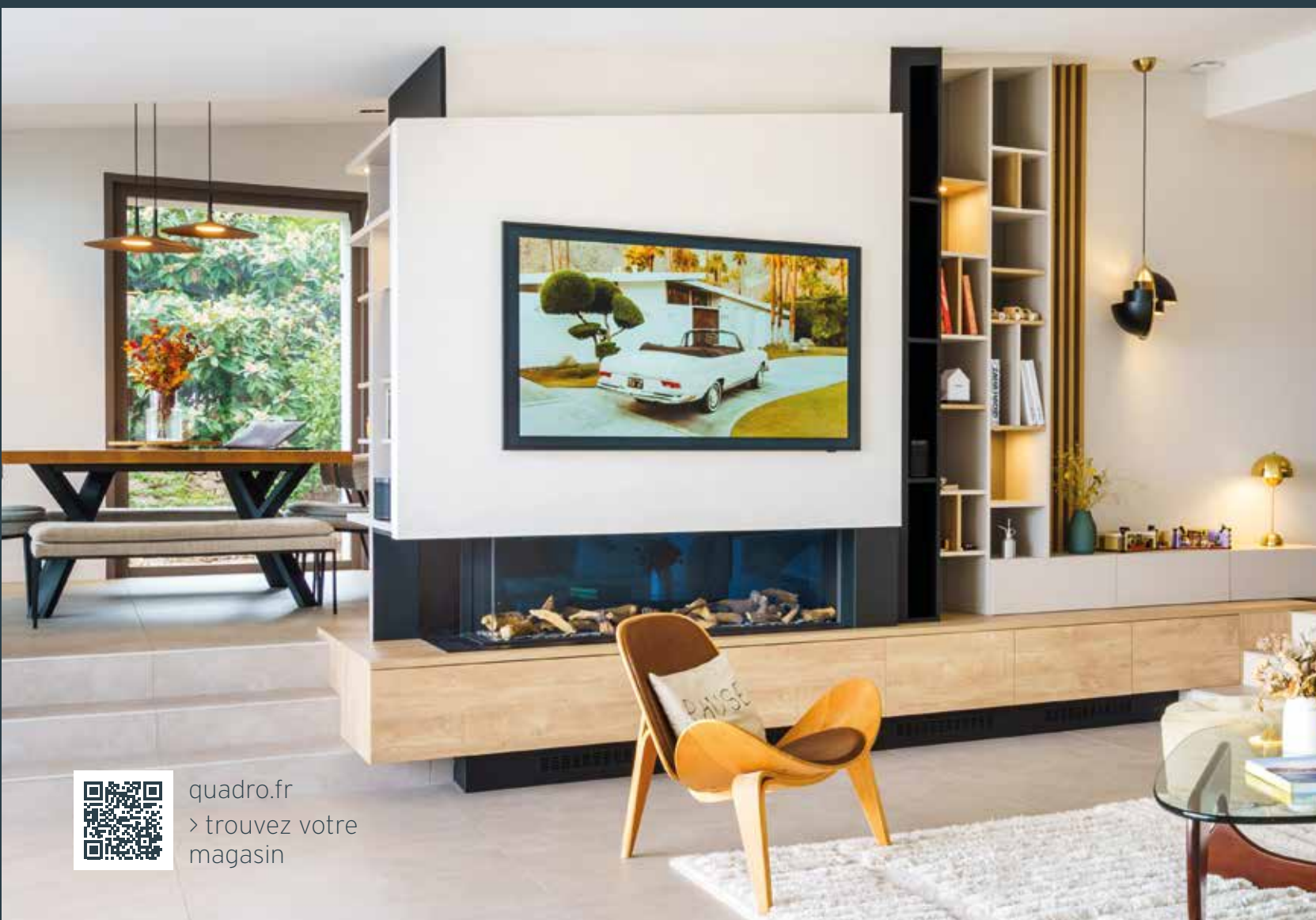
Un savoir-faire français depuis 1988

RANGEMENTS DRESSINGS BIBLIOTHÈQUES
SOUS-ESCALIER AUTOUR DU LIT VERRIÈRES CUISINES

100% SUR-MESURE DANS 100% DE LA MAISON



Votre imagination
a raison.



quadro.fr
> trouvez votre
magasin

Chers passionnés de décoration,

Je suis fière de prendre la plume pour célébrer avec vous le 30^e anniversaire de *Résidences Décoration*. Ces trois dernières décennies ont été un voyage fascinant à travers l'innovation et la passion qui caractérisent le monde de la décoration et du design, en perpétuelle évolution.

Le cap de la trentaine est souvent considéré comme une étape charnière. Tout comme nous, en tant qu'êtres humains, atteignons ce stade où notre personnalité, nos goûts et nos expériences se sont enrichis, ce magazine a également évolué. Des premiers pas à la maturité affirmée d'aujourd'hui, chaque page, chaque édition a été une étape d'apprentissage et fait à présent de *Résidences Décoration* une source d'inspiration essentielle.

Au fil des numéros, nous avons compris que les espaces ne sont pas seulement esthétiques, mais constituent des refuges, des cocons où le beau réconforte. Car au-delà du simple agencement de meubles, il y a dans la décoration une recherche constante de cette harmonie qui fait vibrer nos sens et apaise notre esprit.

Trente ans... le bel âge ! Je souhaite à *Résidences Décoration* que les 30 prochaines années soient aussi riches que celles qui viennent de s'écouler. ■



**ABONNEZ-VOUS ET
ÉCONOMISEZ
JUSQU'À UN NUMÉRO PAR AN**

Rendez-vous page 128 ou
scannez le QR code ci-dessous



OU SUR NOTRE SITE
residences-decoration.com

**REJOIGNEZ-NOUS
SUR NOS RÉSEAUX SOCIAUX**





DESSIN PICO BONITO

CASAMANCE

casamance.com



TENDANCES

- 12 NOS COUPS DE CŒUR**
Pièces de caractère, lecture inspirante, équipements racés : toutes les nouveautés dénichées par la rédaction. À shopper ou à rêver...
- 20 INSPIRATIONS**
Bordeaux, dans les nuages, diagonales, moderniste, ocre, nouveau Mexique... nos tendances préférées pour 2024
- 32 MADE IN...**
... Italie, Belgique, Danemark, France : zoom sur les créations originales du moment, issues du savoir-faire de pays emblématiques du design!
- 40 ARCHI**
Architectes, projets, showrooms, mouvement phare... du nouveau, du beau, et toujours de l'archi en vogue



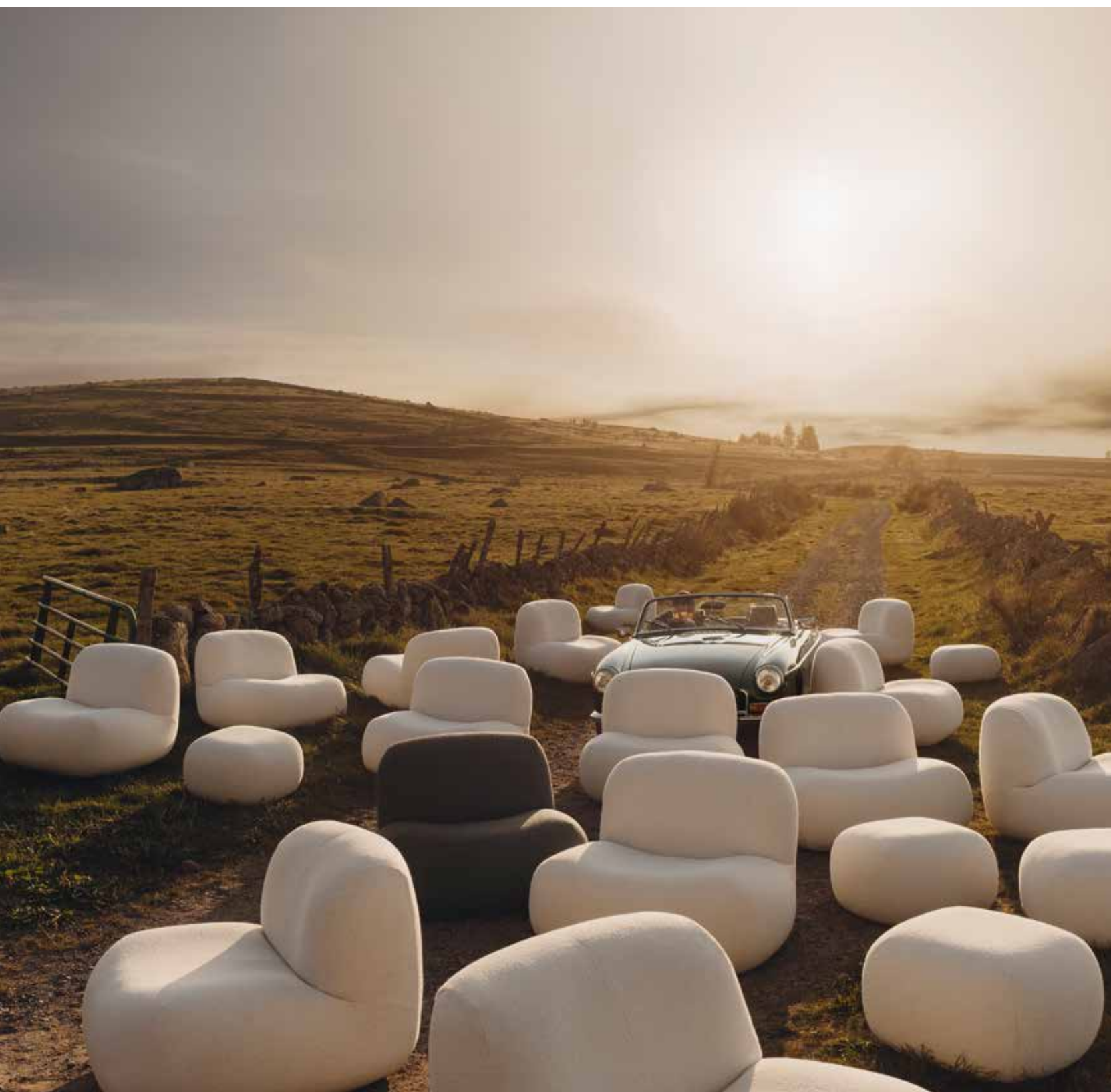
VISITES GUIDÉES

- 52 UN HÔTEL PARTICULIER À LILLE**
En plein centre-ville, Sarah Poniatowski a adapté une demeure historique au mode de vie d'une tribu d'aujourd'hui
- 66 UNE VILLA CONTEMPORAINE À RENNES**
Pour la fondre dans son voisinage Art déco, Sofia Mellah a insufflé du cachet à une construction neuve
- 78 UN APPARTEMENT À PARIS**
Leçon de mise en lumière et en couleur, dans un vaste espace entièrement redessiné par Vanessa Faivre

LE BEAU
AURA
TOUJOURS
RAISON

CinnaTM

PUKKA YABU PULSHELBERG





© DR

90

ART DE VIVRE

- 90 **SAVOIR-FAIRE**
Caroline Petit-Mason, céramiste inspirée
- 92 **ART DE LA TABLE**
Assaf Granit, une cuisine de transmission
- 94 **DESIGN**
Le château La Gordanne, un voyage en Provence
- 96 **CURIOSITÉS**
Collaborations *arty*, créations insolites, exposition haute en couleur... le design n'a pas de frontières!
- 97 **STORY**
Les nouvelles suites du °Fahrenheit Seven Courchevel ont le sens du décor
Arnaud Lapierre et Rare Champagne signent une collaboration d'exception



© DR

104

SPÉCIAL ANNIVERSAIRE

- 104 **1994-2023**
30 ANS DE DESIGN
Les trente icônes qui ont marqué ces trois dernières décennies
- 129 **TENTATIONS**
- 130 **ADRESSES**



PHOTO DE COUVERTURE : FRANÇOIS ROELANTS
COIFFURE-MAQUILLAGE : VICTORIA PINTO/
HOSDEY AGENCY

TRECA

PARIS

X

•

CONSTANCE **GUISSET** STUDIO



L'alliance parfaite entre design et savoir-faire français.

treca.com

HOMMAGE

La grande dame du design fait tapis

Dix ans qu'Andrée Putman s'en est allée. Pour commémorer sa disparition, Olivia Putman, qui dirige aujourd'hui le studio fondé par sa mère, et Anne-Laure Constanza, présidente de la maison Toulemonde Bochart, rééditent trois de ses tapis : « Trasimène », « Baïkal » et « Exclamation » (*en photo*). Le premier, en noir ou en blanc et désormais en laine tuftée main, est le plus vendu de la marque depuis 1987. Le second, le préféré de la designer, ornait son bureau et l'accompagnait en voyage. Le troisième, rassérénant par ses tons doux et ses motifs délicats, est la toute dernière création de la grande dame pour l'éditeur. Choisir ? Impossible !

« Exclamation », 180 x 270 cm, 2 350 €



CADEAU PARFUMÉ

Tout schuss, chez soi !

Quelle poésie dans cette collection « maison » de Moncler baptisée « Les Sommets » !

En écho au village de montagne isérois dans lequel la prestigieuse marque de mode a vu le jour, les senteurs enivrantes et boisées de « Cèdre bleu », signature olfactive des boutiques dans le monde, sont encapsulées dans la cire noire, sertie dans un élégant flacon à facettes en verre ambré.

Un shoot d'altitude à domicile...

Bougie, 200 g, 80 € ; parfum d'intérieur, 150 ml, 110 €

JEU CONCOURS

À GAGNER UN CANAPÉ BOCONCEPT MODENA



À numéro exceptionnel, cadeau exceptionnel ! En l'honneur des 30 ans de *Résidences Décoration*, **BoConcept**, la référence du design danois qui signe du mobilier

pour toute la maison depuis plus de 70 ans, vous offre la chance de remporter un iconique de sa collection : **le canapé Modena 2 places** **designé par Morten Georgsen, d'une valeur de 1629 €**. Pas une seconde à perdre, vous avez jusqu'au 11 février 2024 minuit !

Inscription et modalités sur residences-decoration.com





intuis

SIGNATURE

matières sublimes,
confort ultime.

KERAMOS nativ, quand votre radiateur devient une pièce d'exception

Chaque radiateur intuis signature est un design à part entière conçu pour offrir une expérience de confort thermique sans égal. Ils allient savoir-faire à la française et matériaux d'exception.

La lave d'Auvergne, la céramique façonnée dans les Vosges ou le verre trempé en Alsace se conjuguent pour donner vie à des radiateurs luxueux et uniques qui apportent une touche exclusive et un design raffiné à votre intérieur.

Retrouvez notre nouvelle ligne de radiateurs et sèche-serviettes sur www.intuis.fr.

**DESIGN ÉCLAIRÉ****Cap sur la couleur**

Chez KNGB, que nous suivons depuis leurs débuts, on aime tout : le choix de belles matières sourcées localement, le sens du détail, le goût de l'essentiel et l'élégance de l'humilité, qui se traduit jusque dans leurs luminaires intemporels. Après une décennie passée à décliner les nuances de gris, le duo de designers, qui s'est rencontré à Milan avant de revenir faire vivre l'artisanat de son Nord natal, succombe à la couleur pour fêter l'anniversaire de sa première création. Sans renier leur ADN minimaliste, Gary Berche et Natacha Kopec twistent ainsi leur nouveau lampadaire d'une palette de teintes subtiles et actuelles. *Auguri!*

Lampadaire_24, en métal, chêne massif et tissu bouclette Casamance ou lin camaïeu, coloris noir, blanc neige, vert olive ou terracotta, H.150 cm, édition limitée en précommande (les 50 premiers exemplaires sont numérotés), 995 €

OBJETS D'EXCEPTION**L'art de l'éventail**

Avec «Panache», Métaphores, tisseur et éditeur d'étoffes séculaire, et Duvelleroy, maison d'éventails parisienne fondée en 1827 et relancée en 2010, rendent un hommage conjoint à une *french touch*... non dénuée de panache! Clin d'œil au nom de la botte de crin brute, qui est aussi celui du premier brin d'un éventail, cette collection de trois pièces décoratives uniques a requis le doigté ancestral de l'atelier sarthois de tissage Le Crin, labellisé Entreprise du Patrimoine Vivant. Un précieux témoignage de la vitalité des savoir-faire hexagonaux.

Éventails «Ruban», «Ramage», «Éclat», en crin, tissus, montures en ébène, acajou ou bokapi, 3500 €

**BEAU LIVRE****Cassina, éditeur (d')iconique(s)**

Encore un anniversaire, décidément! Cette fois, c'est celui de la collection iMaestri de l'éditeur italien, qui célèbre ses 50 ans. L'occasion de revenir à travers un ouvrage passionnant sur un demi-siècle de rééditions de chefs-d'œuvre signés Charlotte Perriand, Gio Ponti, Vico Magistretti, Le Corbusier ou Charles Mackintosh, et au-delà, une vision pionnière toujours actuelle.

Preuve que le design est éternel!

Echoes, Cassina. 50 Years of iMaestri, d'Ivan Miettton, éd. Rizzoli, 85 €. Disponible en exclusivité dans les points de vente et sur le site de la marque



acquabella

Haute Couture for your bath



www.acquabella.com





ICÔNE RÉINVENTÉE

Palette subtile

On ne présente plus l'objet culte de la maison Revol, qui, depuis sa naissance en 2002, connaît un succès jamais démenti grâce à ce pas de côté malicieux : il ressemble à s'y méprendre à un vulgaire gobelet en plastique froissé de machine à café... sauf qu'il est en porcelaine. Un contenant réjouissant, à redécouvrir à l'occasion de la collaboration entre la manufacture de la Drôme et une autre Entreprise du Patrimoine Vivant, la marque de peinture Ressource, autour de 6 nouvelles couleurs délicates : Bleu abysses, Rose aurore, Terre brûlée, Havane, Gris ciel et Jaune acidulé.

Gobelet froissé Espresso (8 cl) ou Cappuccino (18 cl), en porcelaine, 14,50 et 19 €

À L'ÉCOUTE

Confidences design

À travers une conversation à bâtons rompus avec ses invités, le nouveau podcast du musée des Arts décoratifs et du Design de Bordeaux s'intéresse au processus de création. C'est la designer Ionna Vautrin (ci-dessous), récemment choisie pour dessiner les chaises de Notre-Dame de Paris et à qui l'on doit la lampe du TGV, qui ouvre le bal.
«Sur le fil de la création», une production Louie Creative, disponible sur toutes les plateformes d'écoute



© IONNA VAUTRIN



MOBILIER

À la croisée des mondes

Les restaurants Bambini au Palais de Tokyo et à Megève, c'est elles, l'hôtel La Pérouse à Nice ou le restaurant MoSuke de Mory Sacko, à Paris : encore elles ! Après avoir apposé leur touche singulière et inclassable à ces lieux d'art de vivre en vue, le tandem du Studio Friedmann & Versace, formé par Virginie Friedmann et Delphine Versace, ajoute une corde à son arc créatif avec une collection de mobilier et d'accessoires nommée «Constellation».

Ses étoiles ? L'artiste plasticien Anton Laborde, la céramiste Sonja de Monchy ou le bronzier Eric Lopes de Sousa, embarqués dans cette nouvelle aventure. Le fruit de ces collaborations, 7 pièces fantasmagoriques, traduit la capacité du duo à valoriser les savoir-faire traditionnels, à associer styles et époques, accumulation des motifs et détails sculpturaux pour faire jaillir l'élégance.

À partir de 210 € le bougeoir, pièces uniques ou éditions limitées, à découvrir au showroom Codimat, 63-65 rue du Cherche-Midi, 75006 Paris

Croustillant comme

nouveau
Brunissement
personnalisé

vous aimez

Découvrez les fonctionnalités intelligentes du nouveau four iQ700, et cuisez vos plats exactement à votre goût, avec la fonction Brunissement personnalisé. Grâce à une caméra et à l'intelligence artificielle, le four cuit votre plat selon le niveau de brunissement souhaité – 5 au choix, de moelleux à croustillant, et vous envoie une notification dès qu'il est prêt.



Siemens Electroménager

SIEMENS



TENDANCES COUPS DE CŒUR

Par **Élodie Declerck**

FUTURISTE

Design, durable... et plus

Elle a tout bon la nouvelle «Neo» signée Nescafé® Dolce Gusto® dont les dosettes et sachets en papier sont compostables à domicile. Et pas étonnant que cette barista ultra-profilée emprunte son patronyme au film *Matrix*, ses atouts résidant dans sa connectivité et sa technologie de pointe : SmartBrew™ ajuste ainsi automatiquement les paramètres d'extraction en mode haute pression, extraction lente ou americano. Du sur-mesure pur jus.

Existe en noir ou blanc, 169 € chez les distributeurs ou sur l'e-shop



© BURAK TEOMAN

MOBILIER

Jeux d'ombre et de lumière

«Le design d'objets et de mobilier, c'est ma récré», nous a confié le malicieux Jean-Michel Wilmotte. Banco avec «Palm», sa dernière collection faussement austère, qui joue sur la dualité : indoor/outdoor, forme/fonction, plein/vide, métal/matériaux nobles. Après trois ans de développement, cette gamme complète (chaise, bridge, banc, table...) lui tient d'autant plus à cœur qu'elle a été créée pour un éditeur turc. «J'ai beaucoup d'amitié et d'affinités avec la Turquie. Quand j'ai rencontré Hakan et Burak Öztunçman, troisième génération de Parla Design, cela a été une évidence», confie l'architecte. Ses lignes épurées ont alors trouvé un écho spécial dans l'expertise manufacturière de la firme stambouliote dont le nom signifie... «lumière». Cela ne s'invente pas.



INSOLITE

Une autre idée du pouf

De quoi a bien pu s'inspirer Margaux Keller pour sa curieuse création éditée par Hartô ? D'une explosion atomique ? D'une pierre précieuse joliment taillée ? D'un casque d'astronaute ? Peut-être un peu tout cela, puisque ce pouf coloré a été baptisé en hommage à Claudie Haigneré, unique femme française à avoir voyagé dans l'espace. «Une incarnation de l'audace», explique la designer marseillaise. L'objet, si joufflu, dodu et ludique soit-il, serait donc aussi porteur de sens... Oui, car au-delà de la fonction et de l'esthétique, «le design doit être vecteur d'émotions». Gagné!

«Claudie», disponible en coloris ocre, gris perle ou vert cactus, L.55 x H.46 x P.55 cm, 990 €

LE SENS
ITALIEN DE
LA BEAUTÉ



LIBRA design Vuesse

CUISINES, SALON, DRESSING, SALLES DE BAINS

SCAVOLINITM

Scavolini France +33 772283651 - contact@scavolini.fr
Scavolini Italie +39 0721443333 - contact@scavolini.com
www.scavolini.fr

TEMPS FORTS 2024

Audaces formelles

Galbes sinueux ou rectilignes, teintes hypnotiques, matières subtilement ouvragées... Affichant un potentiel visuel incontestable, cette année, nos intérieurs vibrent d'un nouvel éclat!



BORDEAUX GRAPHIQUE

1. **SCULPTURAL.** Bougeoir « Slave » en céramique, H.30 cm, 52 €, **Maison Sarah Lavoine.**
2. **COURBE.** Suspension « Flowerpot VP7 » en métal, Ø37 x H.27 cm, 395 €, **&Tradition chez L'Œil du Jour.**
3. **INTEMPOREL.** Canapé « Wind » en bois et tissu, L.200 x H.74 x P.88 cm, 3195 €, **Broste Copenhagen.**
4. **CISELÉS.** Verres à vin, Ø10 x H.17 cm, 125 € les 4, **Polis Potten chez Bensimon.**
5. **VELOUTÉE.** Peinture multi-supports teinte « Cerise sur le gâteau », 49,50 € le pot de 1 L, **Hypnotik.**
6. **GÉOMÉTRIQUE.** Coussin « Reciproque », en velours 100 % polyester, L.45 x l.45 cm, 69,10 €, **Maison Casamance.**
7. **ENVELOPPANT.** Fauteuil « Bridge CM 145 » en tissu, métal et multiplis de hêtre moulé, L.64 x H.73 x P.59 cm, design Pierre Paulin, à partir de 987 €, **Ligne Roset.**
8. **SEVENTIES.** Tapis « Flower Power », 100 % laine de Nouvelle-Zélande, L.200 x H.300 cm, 1650 €, **Toulemonde Bochart.**
9. **BICOLORE.** Table d'appoint « Gela » en métal, Ø40,7 x H.50 cm, 104,95 €, **The Masie.**
10. **BOUDOIR CONTEMPORAIN.** Un salon où le velours, le verre coloré et les notes de bordeaux s'associent avec raffinement. **Projet Studio CD by Claire Delmar.**

DELTA



Maison de parfums d'intérieur
eu.baobabcollection.com



B a o b a b
COLLECTION

TEMPS FORTS 2024



1



2



3



4



8

6



7



5



LA TÊTE DANS LES NUAGES

1. COTONNEUSE. Lampe « Nuage » en grès émaillé blanc, Ø31 x H.77 cm environ, 6 000 €, **Pinto.**

2. FESTONNÉ. Vase « Curves » en céramique, H.27 cm, 42,50 €, **Zuiver.**

3. BOSSELÉ. Tapis « Vague » en laine, L.85 x l.35 cm, 195 €, **Charlen.**

4. DOUILLET. Canapé « Sarah » en laine bouclée, L.240 x H.77 x P.110 cm, 7 425 €, **Maison Sarah Lavoine.**

5. DÉLICAT. Set de table en lin, Ø41 cm, 60 € les 2, **Tomète.**

6. ONIRIQUE. Miroir « Ahora » en polyuréthane, L.71 x H.154 x P.11 cm, design Claire Laffut, 649 €, **NV Gallery.**

7. MOELLEUX. Plaid « Ours polaire » en polyester, L.200 x l.150 cm, 70 €, **Plaids Cocooning.**

8. NÉBULEUSE. Suspension « Bubba » en verre et métal, Ø42 cm, 535 €, **Normann Copenhagen chez Nordic Nest.**

MODULNOVA

20167 AJACCIO (SARRAOLA CARCOPINO) Cucina Vostra - 74000 ANNECY Da Vinci - 56400 AURAY Tanguy Design - 06150 CANNES Homestore Cannes
17000 LA ROCHELLE Marine Agencement | Le Loft - 69800 LYON B Design Cuisine - 69510 LYON (MESSIMY) Creaconcept Interieur
34070 MONTPELLIER Portovenere - 75020 PARIS Florim - 75006 PARIS Wagner Interior Design - 78100 SAINT GERMAIN EN LAYE Théorème
83990 SAINT-TROPEZ A&A Concept Store - 83190 TOULON (OLLIIOULES) CSC La Suite
Agences France: Rhone Alpes - Sud France Tél. +33 6 62572030 - Ile de France - Nord France Tél. +33 6 76268754

MODULNOVA.COM

TEMPS FORTS 2024

1



2



3



8



4



5

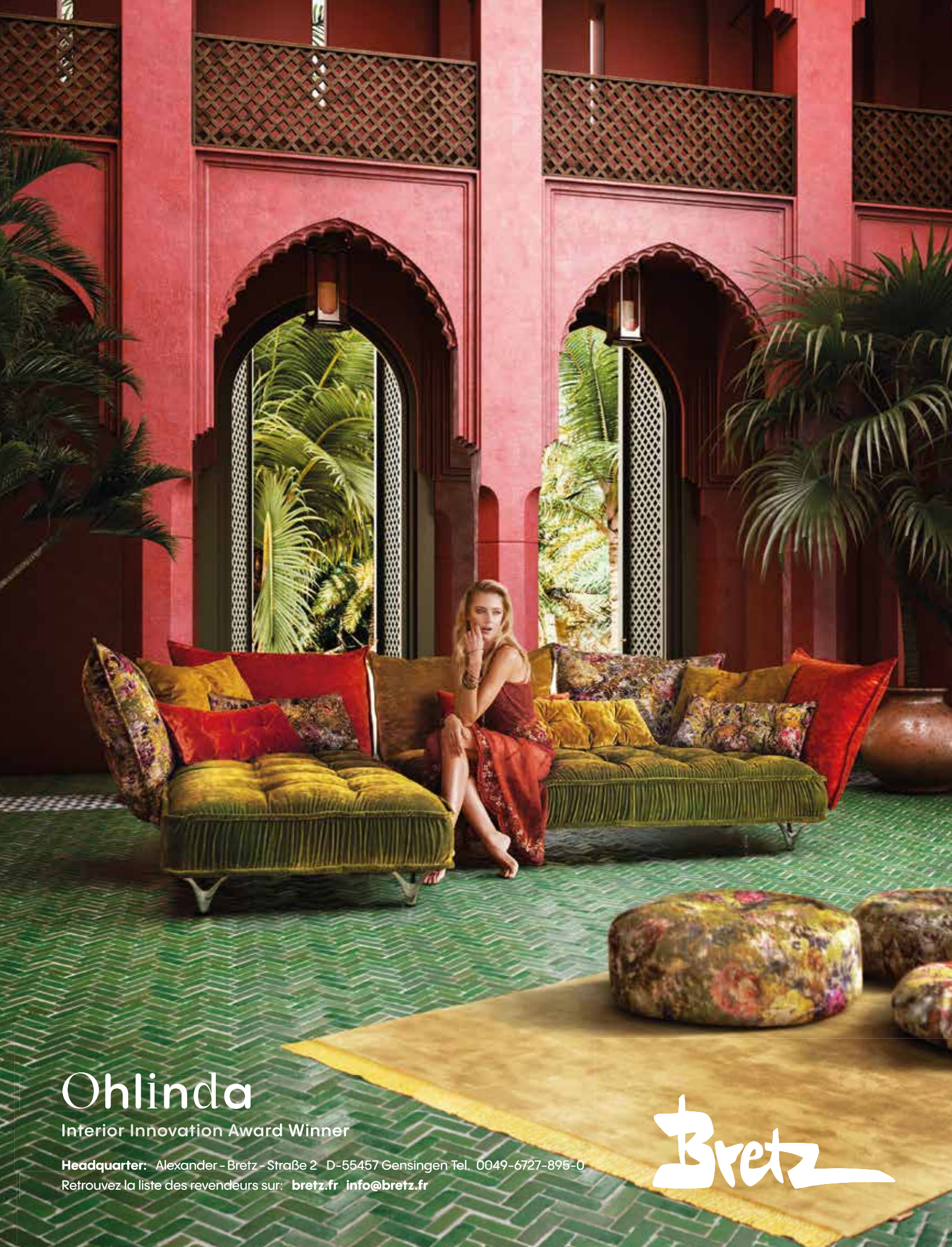


6



TRENDY DIAGONALES

- 1. CHOCO-VANILLE.** Tasse « Oblique » en dolomite, Ø8 x H.10 cm, 52,95 € les 4, &Klevering.
- 2. SYMÉTRIQUE.** Coussin « Fetima » en velours de coton et polyester, L.45 x l.45 cm, 49,90 €, Bloomingville.
- 3. NEUTRE.** Tissu « Hybride » en polyester, laize 136 cm, 70 € le mètre, Camengo.
- 4. MINÉRALE.** Table basse « Sédiment » en chêne massif et marbre, Ø75 x H.33 cm, 2 194 €, Favius chez Meillart.
- 5. ÉPURÉ.** Buffet haut « Plato » en MDF laqué blanc et pin massif teinté, L.80 x H.120 x P.42 cm, 369 €, La Redoute Intérieurs.
- 6. GLOSSY.** Vase « Dulce » en verre, Ø13 x H.25 cm, 54,95 €, HKliving.
- 7. HYPNOTIQUE.** Tapis « Diffraction Potpourri » en laine et soie, L.170 x H.240 cm, 3 165 €, Tai Ping.
- 8. GOURMAND.** Canapé recouvert du tissu « Slalom », collection Alpine, en polyacrylique, polyester et coton, laize de 140 cm, 119 € le mètre, Casamance.



Ohlinda

Interior Innovation Award Winner

Headquarter: Alexander - Bretz - Straße 2 D-55457 Gensingen Tel. 0049-6727-895-0

Retrouvez la liste des revendeurs sur: bretz.fr info@bretz.fr

Bretz

TEMPS FORTS 2024

1

LA CONFIDENCE
DE SARAH

« J'ai une grande affection pour ce mouvement qui a su mêler fonctionnalité et esthétique. Prouvé, Perriand... de grands noms qui ne cessent d'inspirer et d'influencer le design actuel. »

6

5

2

7

4

3

ÉLÉGANCE MODERNISTE

1. ARCHITECTURÉ. Fauteuil dossier basculant « Villa Church », structure chromée, satin bleu et cuir, L.66 x H.65 x P.65 cm, design Le Corbusier, Pierre Jeanneret, Charlotte Perriand, à partir de 2 982 €, **Cassina**.

2. RÉTRO. Table « Léon » en stratifié et métal, Ø75 x H.75 cm, 624 €, **Les Gambettes**.

3. AÉRODYNAMIQUE. Table basse « Calligraphie » en multiplis de bouleau plaqué noyer Canaletto et frêne massif teinté noir, L.170 x H.28 x P.90 cm, design Julien Vidame, 3 540 €, **Roche Bobois**.

4. BLEUTÉ. Tabouret « Quadrille » en bois d'acacia et cordes de coton, H.47 cm, 390 €, **CFOC**.

5. STUDIEUSE. Lampe « Bilboquet » en polycarbonate et métal, Ø10,4 x H.20,3 cm, design Philippe Malouin, 280 €, **Flos**.

6. LOUNGE. Fauteuil en métal, L.58,9 x H.50 x P.78,5 cm, 250 €, **Édition Prisunic pour Monoprix**.

7. PATCHWORK. Papier peint intissé « Electricity », à partir de 189,85 € le panneau de L.200 x H.310 cm, **Caselio**.

GYROFOCUS



DESIGN DOMINIQUE IMBERT

focus[®]

CRÉER AU-DELÀ DES CONVENTIONS

focus-creation.com

TEMPS FORTS 2024

LA CONFIDENCE
DE SARAH

« Une tendance qui permet d'apporter de la chaleur à nos intérieurs avec ses matières brutes et ses teintes naturelles. Ne pas hésiter à l'associer avec des pointes de couleur. »

NOUVEAU MEXIQUE

1. **AUTHENTIQUE.** Table basse « Cotia » en bois de manguiier, Ø90 x H.30 cm, 379,95 €, **Skium.**
2. **TOTÉMIQUE.** Bougeoirs en acacia, H.15 et 25 cm, 49,90 € les 2, **Madam Stoltz.**
3. **TRESSÉE.** Crédence en bois et corde de palmier, L.220 cm, design Michael van Beuren, prix sur demande, **Luteca.**
4. **POUDRÉ.** Vase « Styles panier » pour fleurs séchées en ficelle de papier, Ø18 x H.35 cm, 62,95 €, **Villa Collection.**
5. **DAMIER.** Tapis « Jute Border » en jute, L.170 x H.240 cm, 595 €, **Nordic Knots.**
6. **NÉO-ETHNIQUE.** Tissu « Tampico » en coton, jacquard effet broderie, laize de 134 cm, 222 € le mètre, **Elitis.**

On est moins frileux pour installer une pompe à chaleur quand c'est avec ENGIE Home Services.

Bénéficiez jusqu'à 8 000 € d'aides déduites de votre facture⁽¹⁾
Plus d'infos au 3102⁽²⁾

J'agis
avec
ENGIE
Home Services



ENGIE
Home Services

L'énergie est notre avenir, économisons-la!

(1) L'opération « Coup de Pouce Chauffage » est définie par arrêté ministériel dans le cadre du dispositif Certificats d'Économies d'Énergie. Voir les conditions sur ecologie.gouv.fr/coup-pouce-chauffage-et-isolation. L'aide « Coup de Pouce Chauffage » est directement déduite de la facture du client par ENGIE Home Services. ENGIE SA, signataire de la Charte Coup de Pouce Économies d'Énergie, reverse le montant de l'aide à ENGIE Home Services. MaPrimeRénov' est une prime forfaitaire calculée en fonction des conditions de ressources des foyers et du gain écologique induit par la nature des travaux réalisés. Voir conditions sur maprimerenov.gouv.fr. ENGIE Home Services avance le montant de MaPrimeRénov' aux ménages éligibles. Ce montant est directement déduit du devis et donc du montant facturé par ENGIE Home Services au client. La société Économie d'Énergie, en qualité de mandataire, assure le suivi des dossiers auprès de l'Anah et reverse le montant de l'aide à ENGIE Home Services, une fois celle-ci accordée. (2) Plus d'infos dans l'agence proche de chez vous ou au 3102. Service et appel gratuits.

ENGIE HOME SERVICES : SAS AU CAPITAL DE 1 121 232 €, SIÈGE SOCIAL : 1 PLACE SAMUEL DE CHAMPLAIN 92400 COURBEVOIE, RCS NANTERRE 301 340 584. © Getty Images.

TEMPS FORTS 2024



POUR TOUT L'OCRE DU MONDE

- 1. FEUTRÉE.** Lampe à poser « Dafna » en velours, Ø30 x H.50 cm, 166 €, **Bloomingville chez Delamaison.**
- 2. MOUCHETÉE.** Assiette à dessert « Song Ocre » en porcelaine de Limoges, Ø21 cm, 86 €, **J.L Coquet & Jaune de Chrome.**
- 3. OMBRÉS.** Verres « Zuma », design Kelly Wearstler, à partir de 17 € le verre à shot de Ø5,5 x H.6,5 cm, **Serax.**
- 4. CRÉPUSCULAIRE.** Tête de lit « Point du jour » en bois et tissu, L.200 x H.120 cm (pour sommier de 160 cm), design Constance Guisset, à partir de 2 890 €, **Treca.**
- 5. RAYÉ.** Vase « Riviera » en céramique, H.36 cm, 96 €, **Maison Sarah Lavoine.**
- 6. PERLÉES.** Cuillères « Funky » en verre borosilicate, H.17 cm, 15,90 € les 4, **Sema Design.**
- 7. MARQUETÉ.** Revêtement mural intissé « Sycamore SYC2130 » en feuille de bois, lé de 91 cm, 220 € le mètre, **Omexco.**





BELLE TABLE

L'art et la matière

Son catalogue de plus de 1300 revêtements en pierre naturelle en fait une référence mondiale du secteur. Pour la première fois, Antolini se lance dans l'objet décoratif avec une collection capsule dédiée à l'art de la table, imaginée avec le designer d'intérieur Alessandro La Spada. Plateau, beurrier mais aussi lampe de table et vide-poches sont tous façonnés en marbre Irish Green, dans un ballet de nuances nervurées. Le vert et le blanc de cette pierre légèrement translucide se mêlent à des détails métalliques de coloris Rose Gold, une alliance raffinée et précieuse, tout comme l'inspiration d'Alessandro La Spada : « Pour le rond de serviette, dont la forme rappelle celle d'un bracelet, je me suis délibérément inspiré d'un bijou à porter, d'un élément qui orne le corps », explique-t-il.

Également personnalisable dans d'autres matériaux, prix sur demande

ASSISE

Confort innovant

LaCividina peut être fière de son fauteuil « Taco » : il est nominé au Compasso d'Oro ADI 2024, un titre italien prestigieux né d'une idée de Gio Ponti et considéré depuis 1954 comme l'auréole du design international. Tout est parti d'un geste simple expérimenté par Alessandro Stabile : agraffer les bords d'une feuille de papier entre eux pour imaginer une coque tridimensionnelle. Le designer réservera le même sort à un pan de feutre, grâce à un jeu de découpes et de coutures. Cette matière légère posée sur une structure métallique remplace le bois et la mousse de polyuréthane utilisés dans la confection des fauteuils rembourrés traditionnels. Confortable, durable et plus vertueux que ses prédécesseurs, « Taco » vise le podium.

Plusieurs couleurs et finitions disponibles, à partir de 786 €





**Engineering progress
Enhancing lives**

L'heure est à la fête des épices et des sens avec les panneaux RAUVISIO

Découvrez un nouveau monde de couleurs et de sensorialités avec la collection Passion for color – La fête des sens. Le coloris Curcuma Gold, chaud-terreux-doux, saura donner à vos aménagements intérieurs un look harmonieux et tendance.

Demander un échantillon de panneau gratuit :
<https://rehau.com/fr-fr/passion-for-color-2023>



 **REHAU**

CRÉATION

Objets deux-en-un

Récompensés par le titre de designer(s) de l'année 2023 lors du dernier salon Maison & Objet, Fien Muller et Hannes Van Severen signent une nouvelle collection de leurs emblématiques « Trivets » pour la marque Valerie Objects. Après une première création très graphique (à droite), le duo gantois plus connu sous le nom de Muller Van Severen présente un set, plus minimaliste, de 5 cercles en acier colorés (à gauche), également disponible en noir. Ces compositions donnent ses lettres de noblesse à un banal ustensile de cuisine : le dessous de plat. Désormais, il ne se cache plus et s'affiche même fièrement : suspendu à un crochet ou une patère, il se mue en bijou mural.

99 € le set

LE COUP DE CŒUR DE SARAH

« J'aime les lignes et les couleurs de ces dessous de plat qui font d'un objet du quotidien un bel objet tout court. »



COLLAB

Thérapie décorative

NV Gallery a eu la bonne idée de faire appel à la musicienne et plasticienne belge Claire Laffut pour imaginer une collection. Le fruit de cette association : 6 pièces faites de lignes sensuelles, de matières nobles et de teintes naturelles. Canapé, fauteuil, pouf, table basse, miroir et lampe se font alors doux, inspirés d'une retraite artistique à mille lieues de la frénésie urbaine. « Le nom de cette capsule, "Rêve Lucide", est pour moi l'oxymore parfait, dans lequel je vis en tant qu'artiste. Toujours en train de rêver et de chercher à interpréter le monde de façon poétique tout en étant confrontée à la réalité. Je suis arrivée avec de la matière, des dessins et des moodboards. NV Gallery a ensuite traduit tout cela en croquis et dessins techniques », confie Claire Laffut. Du bonheur intérieur à l'état pur.

À partir de 129 €

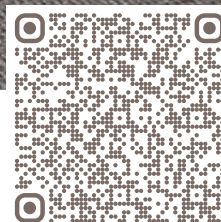
Grand Litier[★]

Alpen[®]

La quintessence
du confort
pour des literies
adaptées à
chaque profil
de dormeur.

Des conseillers spécialistes du sommeil et du bien-être partout en France.

Liste des magasins sur **grandlitier.com** et en flashant ce QRcode



LUMINAIRE

Joyeux éclairage

Villa Collection a récemment dévoilé son concept Villa Styles, alliant lignes épurées et teintes vibrantes. Ainsi, sans fausse note, la marque danoise s'attache à donner des couleurs et du peps au look naturel scandinave. Mission accomplie avec sa première lampe nomade d'une autonomie de 8 heures! Sans fil et doté de LED, cet éclairage ludique et pratique se déplace au gré des envies et des besoins, à l'intérieur comme à l'extérieur, sur la terrasse, affichant au choix un jaune épicé, un vert profond ou un rose tendre. Effet bonne humeur garanti.

Ø15 x H.22,5 cm, 99,95 €



MOBILIER

Des sièges ligotés

BoConcept et BIG (Bjarke Ingels Group), collectif fondé par l'architecte Bjarke Ingels (en photo), ont deux points communs : un héritage danois et l'envie de démocratiser le design. Ensemble, ils signent « Nawabari », la nouvelle collection de l'éditeur scandinave : des canapés, des fauteuils et des poufs qui revisitent l'art japonais consistant à attacher et tisser des liens avec des cordes. « Nous étions à la recherche d'une nouvelle façon d'exprimer le mobilier.

Les formes créées lorsqu'un matériau est enserré avec une corde donnent lieu à des lignes organiques et sculpturales », explique Jacob Lange, qui a dirigé son design. « Nawabari » conjugue alors l'élégance de BoConcept à l'esthétique avant-gardiste de BIG.

Le développement durable compte aussi : les sièges se couvrent du tissu à l'effet lainé « Blend », de Gabriel, décliné en 6 coloris. S'il porte l'écolabel européen et la norme Standard 100 by Oeko-Tex®, la collection « Nawabari » est quant à elle certifiée Greenguard.

Également personnalisable dans la gamme de tissus BoConcept, à partir de 599 € le pouf et 1199 € le canapé





MANUFACTURE DE LÉGÈRETÉ
DEPUIS 1859

Couettes, oreillers, traversins,
surmatelas, plaids et édredons
100% fabriqués en France

Collaboration artistique avec le Malandain
Ballet Biarritz & le Pic du Midi

WWW.PYRENEX.COM



PATRIMOINE

Deuxième vie

Les créations de Pierre Paulin, figure incontestée du design mondial, traversent sereinement le temps, passant du statut de pièces visionnaires à celui d'icônes intemporelles, exposées dans de nombreux musées à travers le monde, et notamment au MoMa. Après avoir relancé en 2008 le bureau « Tanis », imaginé par le designer français en 1954 sous le nom de « CM 141 »,

Ligne Roset rend une nouvelle fois hommage au talent de ce créateur de génie en rééditant le bahut « F061 » et le chevet « F181 », de la même collection. Posés sur un piétement tubulaire aérien, ils affichent une structure en noyer habillée de FENIX® noir. Typique du travail de Pierre Paulin, ce bahut s'invite dans toute la maison avec élégance et sobriété.

L'éditeur tricolore accompagne ce duo de 4 autres pièces de mobilier : la suspension « 3080 », le fauteuil « CM 145 », le tabouret « CM 202 » et le fauteuil avec repose-pieds « Oyster CM 137 ». Historique !

À partir de 3 092 €



PORCELAINE

Artisanat contemporain

Depuis sa manufacture de Limoges, Degrenne lance une nouvelle version de l'assiette « L Fragment » dotée d'une finition noire au relief satiné et à l'effet fumé, posée à la main par ses artisans. L'extension de la collection nommée « L Fragment Noir » est disponible en 4 formats : assiette de présentation, assiette plate, assiette creuse et assiette à dessert.

S'associant à la version initiale blanche, cette déclinaison plus expressive apporte de la profondeur au dressage.

À partir de 45 €



Le Beau Vivre

selon noblessa

Donnez vie à vos projets !

Passez la porte, et venez découvrir nos cuisines, dressings, salles de bains et rangements ; à l'avant-garde de l'excellence technique et dotés d'un design unique.

noblessa, vous accompagne pour concrétiser tous vos projets d'aménagements intérieurs sur-mesure.



04 • MANOSQUE | 06 • NICE | 11 • CARCASSONNE | 13 • AIX-EN-PROVENCE - SALON-DE-PROVENCE | 14 • CAEN
21 • DIJON 28 • CHARTRES 29 • QUIMPER | 31 • TOULOUSE | 33 • ARCACHON - BORDEAUX | 34 • BÉZIERS - MONTPELLIER
40 • DAX | 42 • SAINT-ÉTIENNE | 51 • REIMS | 56 • VANNES | 62 • HÉNIN-BEAUMONT | 64 • PAU | 67 • STRASBOURG
66 • PERPIGNAN 68 • MULHOUSE | 69 • SAINT-BONNET-DE-MURE - VILLEFRANCHE-SUR-SAÔNE | 72 • LE MANS | 76 • ROUEN
80 • AMIENS | 83 • BRIGNOLES - FRÉJUS - TOULON | 84 • PERTUIS | 92 • ANTONY | 94 • VINCENNES

noblessa
cuisines

noblessa.fr f @ p

L'ART DÉCO

Retour au temps des Années folles

« **C'est un mouvement né dans le champagne d'une paix retrouvée** », déclarait Francis Scott Fitzgerald à propos de l'Art déco. Après les années de guerre, place à la renaissance, à l'insouciance, à la modernité, dans l'architecture, le design et l'art en général.

La date clé

1925. Le mouvement connaît ses prémices dès 1908, mais explose réellement avec la Première Guerre mondiale, pour arriver à son apogée dans les années 1920, avant de décliner dans les années 1940. Il doit son nom à l'Exposition internationale des arts décoratifs de Paris de 1925, qui consacre un style nouveau dans le bâtiment, le mobilier ou encore l'art pictural.



© DR

Matériaux

Si le béton armé reste son matériau de prédilection côté architecture (on parle souvent d'« architecture blanche »), l'Art déco multiplie les possibilités : artistes et artisans utilisent les bois précieux, comme l'ébène, mais aussi le galuchat, le lapis, l'amazonite, l'ivoire, le quartz, la corne rose... La céramique, le verre et le fer forgé sont à la mode ; verrières, portes vitrées, portails, garde-corps et grilles témoignent du talent de maîtres en la matière.

Protagonistes

En France, le mouvement est porté par les décorateurs André Mare, Louis Süe et **Jules Leleu**. On retrouve aussi les architectes Robert Mallet-Stevens et Charles Palmero (à qui l'on doit l'hôtel Martinez, à Cannes), l'illustrateur de mode et décorateur Paul Iribe (qui croqua les robes de Paul Poiret), l'ébéniste lyonnais André Sornay, les artistes peintres Sonia Delaunay et Tamara de Lempicka... Tous ont contribué à écrire la grande et la petite histoire de l'Art déco.



© PHILIPPE CHANCEL

Iconiques

La **salle à manger Art déco signée André Mare**, exposée au musée des Arts décoratifs de Paris, et quelques bâtiments emblématiques de la capitale, dont le théâtre des Champs-Élysées et la **piscine Molitor**.

Philosophie

En réponse à l'Art nouveau et à son esthétique chargée, l'Art déco prône l'épure et la géométrie, les compositions classiques et la symétrie. Il refuse les angles droits, privilégie les pans coupés, casse la monotonie d'une façade avec des bow-windows et la décore de motifs spiraux et floraux. Ses détracteurs lui reprochent ce qu'ils nomment son « style paquebot ».



© LUDWIG FABRE

LA CONFIDENCE DE SARAH

« Les initiateurs du mouvement Art déco ont introduit une nouvelle façon de travailler les lignes et les volumes. J'ai toujours eu de l'admiration pour ceux qui s'affranchissent des codes et tracent leur sillon. »

Pour aller plus loin

Incontournable, le musée des Arts décoratifs de Paris présente une sélection de 6 000 pièces allant du Moyen Âge à l'Art déco. Paris Balade (parisbalade.fr) organise, à la demande, un parcours dans la capitale, durant lequel, confortablement installé dans une voiture de collection, le visiteur découvre quelques-uns des plus beaux exemples de l'architecture Art déco (l'atelier Ozenfant, l'immeuble Molitor, la villa Guggenbühl, le lycée Camille-Sée...). Enfin, chaque année, le Printemps de l'Art déco met en lumière le riche patrimoine des Hauts-de-France, à travers des visites, des ateliers... (coeurdepicard.com).



© LES ARTS DÉCORATIFS/L. HORVATH

Ouvrir un monde de possibilités.

Nouveau Kia EV9 100% électrique.



Kia France 383915295 RCS Nanterre



Movement that inspires ⁽¹⁾

Découvrez le nouveau Kia EV9 et tout le savoir-faire de Kia en matière de design et de performances électriques. Jusqu'à 563 km d'autonomie⁽²⁾ et une recharge ultra-rapide de 249 km en seulement 15 minutes⁽³⁾. Profitez de son vaste espace intérieur avec 6 ou 7 places de série⁽⁴⁾, de ses équipements technologiques avec son triple écran panoramique et son planificateur intelligent d'itinéraire. Disponible en propulsion et transmission intégrale⁽⁶⁾. Jusqu'à 2,5 tonnes de capacité de tractage⁽⁶⁾. Un monde de possibilités s'ouvre à vous.

A 0 gCO₂/km



Consommation mixte du nouveau Kia EV9 100% électrique : de 20,2 à 22,8 kWh/100 km.

*Garantie 7 ans ou 150 000 km (1^{er} des deux termes échu) valable pour tous les modèles Kia en France métropolitaine et Corse (hors DOM-TOM) et dans tous les états membres de l'UE ainsi qu'en Norvège, Suisse, Islande, Gibraltar, Monaco et Andorre, sous réserve du respect du plan d'entretien défini par le constructeur et présenté dans le manuel utilisateur. (1) Movement that inspires = Du mouvement vient l'inspiration. (2) Autonomie maximale sur la version Earth en cycle mixte WLTP. (3) Sur borne de recharge ultra-rapide. (4) 6 sièges indépendants en option sur la finition GT-line. (5) Selon finition. (6) En version transmission intégrale. **Modèle présenté** : Kia EV9 GT-line avec option peinture mate et rétroviseurs extérieurs digitaux. Conditions sur kia.fr



Pensez à covoiturer #SeDéplacerMoinsPolluer

NAUTISME

Design à babord

Le tourisme de croisière poursuit sa mutation, avec des expériences à bord plus pointues et dans l'air du temps. La preuve, la compagnie Celebrity Cruises a fait appel au très branché studio Jouin Manku pour concevoir le cœur battant de son dernier navire, *Ascent*. Inspirés par le travail des constructeurs et des soudeurs, imprégnés des codes du luxe, le designer Patrick Jouin et l'architecte Sanjit Manku ont imaginé un lieu de vie unique sur trois étages, cerné de passerelles, surplombé par un lustre monumental, qui prend naissance au-dessus du Martini Bar et s'étire comme un ciel étoilé. Magistral!



À LIRE

À la rencontre de «la maison du Fada»

Depuis plus de soixante-dix ans, la Cité radieuse fait partie du paysage marseillais. Il était temps qu'un livre grand public soit consacré à cette œuvre totale de Le Corbusier qui, paradoxalement, a fait couler beaucoup d'encre! Lionel Hoëbeke, propriétaire d'un appartement dans le bâtiment, s'est attelé à la tâche pour raconter l'histoire des lieux, de leur architecte et de ses habitants, l'illustrant de 170 photos inédites et de documents anciens. Une mine d'informations.

La Cité radieuse de Marseille. Le Corbusier,
un art pour vivre, de Lionel Hoëbeke,
Éditions Hervé Chopin, 19,50 €



BONNE ACTION

Flèche ressuscitée

Quel est le point commun entre les barriques de maturation des cognacs d'exception de Maison Hennessy et la flèche de Notre-Dame de Paris? Le bois, pardi! La marque de spiritueux a décidé de témoigner son soutien à la reconstruction de la cathédrale ravagée par les flammes en offrant 36 chênes centenaires issus de la forêt historique de La Celle, dans l'Allier, dont elle est propriétaire. Ils participeront à restituer la charpente de la pièce maîtresse de Viollet-le-Duc dans le respect de ses matériaux d'origine. D'ici la fin de l'année, elle devrait culminer à nouveau dans le ciel de la capitale. Sauvegarder le patrimoine culturel grâce au patrimoine naturel... tout un symbole.

© ADRIEN DIRAND, DR



**Tous nos produits
sont conçus pour
fonctionner aux
énergies renouvelables**

Chaudières aux gaz et gaz verts • Pompes à chaleur
air/eau • Solutions hybrides • Systèmes solaires

Concevoir des solutions de chauffage et eau chaude conciliant durablement confort, économies et qualité de l'air, est notre feuille de route depuis 1936. Nos produits s'inscrivent naturellement dans une démarche environnementale, en témoignent leurs performances et durabilité. De plus, nos chaudières fonctionnent aussi bien au gaz qu'au gaz renouvelable (biométhane, biopropane), et s'hybrident nativement avec nos pompes à chaleur, sans modification d'équipement.



Pompe à chaleur TEAMAO SWELL
avec ballon inox intégré 195 l

Classes énergie Chauffage A+++ / Eau chaude A1

Pour accéder
à nos catalogues
frisquet.com



ÉVÉNEMENT

Bon anniversaire (aussi) Maison&Objet!

À croire que 1994 a été une année charnière pour le secteur du design et de la décoration, puisqu'elle aura vu naître la revue que vous tenez entre les mains, mais aussi le plus important salon français dédié aux tendances de cet univers passionnant et entreprenant. En avant-première, zoom sur la prochaine édition.

Tout au long de l'année 2024, Maison&Objet célèbre donc 30 ans de décoration, de design et d'art de vivre à la française. Trente ans, «le bel âge», comme le souligne notre rédactrice en chef invitée, Sarah Poniatowski : plein d'ardeur, d'idées nouvelles, mais aussi d'expériences sur lesquelles s'appuyer. Car ce rendez-vous phare pour les professionnels (architectes, décorateurs, prescripteurs, distributeurs...) ne s'est jamais reposé sur ses acquis. Mieux, il explore, expérimente et se renouvelle extraordinairement. Pour l'édition de janvier 2024, qui se tiendra du 18 au 22, le salon a pris le parti d'embarquer ses visiteurs à destination d'un avenir réenchanté, (ré)conciliant technologie et nature. Le thème de la saison, «Tech Eden», est en effet loin d'être antinomique : il revendique un «paradis retrouvé», un fort optimisme onirique (dans les formes, les couleurs) et présente la science comme alliée, et la nature digitalisée comme nouvel écrin de bien-être. Il s'agit de «mettre en lumière la profonde évolution



Heures fastes pour Mathieu Lehanneur. Nommé «designer 2024» par Maison&Objet, la star planétaire fête aussi ses 50 ans et signe la flamme olympique des JO de Paris.

du rapport entre science et nature, et le projeter dans un futur durable et désirable», annonce l'agence de conseil en stratégie créative Peclers Paris, à l'initiative du concept. À l'heure d'une IA exponentielle, tantôt crainte tantôt encensée, mais aussi d'un réel besoin de recentrage (sur soi et sur l'environnement) renforcé par les tensions sociétales, voilà qui est prometteur ! Histoire de se tourner vers le futur de manière rassérénée, décomplexée et éclairée.

UN PARRAIN NATUREL

Éclairée et libre, la tête d'affiche de cette édition l'est aussi incontestablement. «Il y a 30 ans, à la création de Maison&Objet, je démarrais mes études de design. Je n'avais encore jamais rien créé mais le salon était un objectif, que dis-je... un Graal!» Boucle bouclée donc pour Mathieu Lehanneur, qui en est désormais le porte-drapeau en tant que «designer de l'année 2024». En phase avec l'époque et le thème, ce passionné de technologie, qui fait cohabiter art, design et science dans son travail et a hissé son nom au rang de marque, s'est logiquement imposé. Sur

le salon, il présentera «Outonomy», «un écosystème de vie, à la fois minimal et optimal», confie-t-il avec parcimonie. «Sans trop en dire pour le moment, le projet se construit sur l'idée d'indépendance et de liberté, loin du bruit et de la densité. Vers un ailleurs où chacun peut repenser sa façon de vivre et d'interagir avec son environnement.»

On a hâte de découvrir. ■

LES GRANDS RENDEZ-VOUS

Au travers d'expériences immersives, de talks qualitatifs et de scénographies inspirantes, les professionnels en visite seront invités à repenser la création et l'aménagement des espaces, et à adopter des démarches esthétiques et environnementales innovantes dans tous les domaines de la décoration, du résidentiel, du retail et de l'hospitalité. L'espace «What's New ? In Retail» foisonne d'inspirations merchandising et de tendances pour les boutiques; «What's New ? In Decor» permettra de mieux appréhender l'habitat comme un cocon bienfaisant et modulaire; et l'«Hospitality Lab», pensé pour le secteur hôtellerie-restauration et réception de public, mettra en lumière expériences sensorielles et nouveaux codes de l'hybridation. Une mine !

MÉMO

- Du 18 au 22 janvier au Parc des expositions Paris Nord Villepinte
- Du 17 au 22 janvier : Maison&Objet «In The City», un parcours de 100 adresses d'excellence dans Paris
- Toute l'année sur la plateforme digitale MOM (Maison&Objet and More) : mom.maison-objet.com

Thématique de l'édition de janvier 2024, «Tech Eden» évoque un paradis retrouvé qui réconcilie science et nature, technologie et biophilie. Gage d'un futur apaisé.

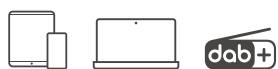




**CHAQUE JOUR,
RETROUVEZ
LE MEILLEUR
DU **CLASSIQUE.****

17h00

LES CARNETS DE GAUTIER CAPUÇON



Écoutez Radio Classique en direct ou replay sur radioclassique.fr,
l'**application mobile** Radio Classique et en **DAB+**

**RADIO
CLASSIQUE**



Formes organiques, couleur terre cuite...
cette salle de bains chaleureuse appelle
à vivre en connexion avec la nature.

COSENTINO

Ode au bien-être

Dans cette salle de bains tout en Dekton®, l'architecte d'intérieur Claudia Afshar transcende la matière en l'interprétant de manière très personnelle, dévoilant Ukiyo, une nouveauté exclusive.

A la tête de son propre studio, basé à Los Angeles, Claudia Afshar imagine pour ses clients internationaux des projets luxueux qui portent sa signature épurée, élégante et contemporaine, traduisant avec une créativité raffinée sa passion pour les matières et les couleurs, à l'image de cette salle de bains audacieuse. « *J'aborde ce type de pièce, où le bien-être n'a jamais été aussi important qu'actuellement, comme une expérience immersive, en accordant beaucoup d'attention aux détails* », explique-t-elle. Pour cette passionnée d'art, esthétique et fonctionnalité doivent aller de concert, s'allier pour écrire une partition cohérente et unique. Inspirée par le concept d'Ananda, qui signifie « *bonheur suprême* » en sanskrit, elle a joué sur une palette minimaliste, sublimée par des touches organiques, bois ou miroirs arrondis,

et par une robinetterie en cuivre. Ces éléments, savamment orchestrés, ponctuent le vaste espace baigné de lumière, pour le reste entièrement habillé de Dekton®, le matériau phare de Cosentino®. Sous la houlette de Claudia Afshar, il révèle tout son potentiel. Pour le sol, mais aussi les vasques et le receveur de douche, elle a choisi la teinte Nacre, qui tempère en douceur son parti pris monochrome. Car le reste du décor laisse pleinement s'épanouir la couleur Umber, un terracotta profond, décliné dans une toute nouvelle finition conçue par la designer elle-même, en collaboration avec Cosentino® : Ukiyo. Surfant sur la tendance cannelée, cette texture graphique fait référence à la notion japonaise de « *monde flottant* ». Une invitation zen à profiter de l'instant présent. ■
cosentino.com



Comme le receveur de douche, la vasque « *Simplicity* » en Dekton® Nacre fait partie de la collection d'éléments et meubles prêts à l'emploi C-Bath de Cosentino®.

UKIYO, UNE COLLECTION DEKTON®

Designée par Claudia Afshar, cette nouveauté, qui présente les caractéristiques ayant fait le succès de la pierre technique de Cosentino® (ultra-compacte, résistante, facile à entretenir, à empreinte carbone réduite), sera lancée en 2024 en plusieurs formats et épaisseurs, et dans 5 coloris, dont Umber, un joli terracotta profond.

CONTRE LA PEAU SÈCHE : **La solution** **EST DANS VOTRE PEAU.**

Tiraillements après la douche, **peau de croco**, **rougeurs**, **démangeaisons**...

Les sensations d'inconfort peuvent avoir différentes expressions mais elles ont un point commun : elles vous alertent d'une **carence**. Votre peau est sèche, elle **manque de lipides**. Et pendant l'hiver, ce phénomène a tendance à s'accroître avec le froid.

POURQUOI A-T-ON LA PEAU SÈCHE ?

Il existe de multiples raisons ! La peau sèche peut être liée à l'environnement avec l'arrivée du froid qui l'agresse ; elle peut aussi être d'origine physiologique, avec une peau qui s'affine avec l'âge ou encore génétique, notamment en cas d'eczéma atopique. Dans tous les cas, elle produit moins de lipides. De plus en plus sèche, votre peau ne joue plus efficacement son rôle de barrière protectrice.

ACTIVEZ LES RESSOURCES NATURELLES DE VOTRE PEAU !

Votre peau a tout pour se défendre contre la sécheresse. Mais elle est parfois dépassée par les diverses agressions du quotidien. Lorsqu'elle manque de « corps gras » protecteurs, la meilleure stratégie est de stimuler les mécanismes biologiques de production naturelle de lipides pour qu'ils redeviennent actifs : c'est exactement l'approche écobioologique du Laboratoire Bioderma.

LE SOIN INTENSÉMENT NOURRISSANT DES PEAUX TRÈS SÈCHES... JUSQU'À L'ECZÉMA.

Atoderm Intensive baume nourrit la peau et apaise durablement les sensations de démangeaisons. Une application quotidienne suffit pour reconstituer le film protecteur de la peau et relancer la production naturelle de lipides par la peau elle-même. De jour en jour, la barrière cutanée se renforce, la peau devient plus confortable et plus résistante.



RELANCE LA PRODUCTION NATURELLE DE LIPIDES

**PRESCRIT PAR DES DERMATOLOGUES,
CHOISI PAR VOUS* !**

« Je n'ai plus de tiraillements et j'ai moins de démangeaisons. Ma peau reste hydratée et confortable toute la journée. »

Nicole C.

*Avis consommateur issu du site bioderma.fr

Ancrée dans son époque,
Sarah Poniatowski lui emboîte
le pas et lui offre ses codes
et ses repères, qui enchantent
la génération bobo chic.



SARAH PONIATOWSKI

«Chacun de mes projets est spécial, mais si je devais en choisir un, ce serait le prochain»

Fondatrice de Maison Sarah Lavoine, architecte d'intérieur mais aussi designer d'objets pour embellir le quotidien, la belle blonde à la voix rauque colore la vie comme ses réalisations.

1 Votre signature, votre style ?

Au départ, j'avais l'ambition de proposer quelque chose de légèrement différent. Nous sortions des années 1990. Les intérieurs avaient peu de personnalité, de couleurs. Le total look était courant. J'ai pris le contrepied. La couleur et la lumière sont devenues ma signature. Elles sont mon burin et mon marteau pour sculpter l'espace. Concevoir un intérieur relève de l'intime. Mon mantra : le beau fait du bien. J'y crois et je tiens à ce que les espaces et les objets soient élégants, chaleureux, provoquent une émotion. Je veille aussi à ce que chacun puisse s'approprier mon univers.

2 Vos réalisations en cours ?

L'une des plus intéressantes, un atelier d'artiste transformé en appartement familial avec une vue imprenable sur Paris et une lumière magnifique. Mais je suis aussi fière que les concepts imaginés pour les Cafés Joyeux, cafés-restaurants solidaires qui emploient et forment des personnes en situation de handicap, ainsi que pour la Fondation des Hôpitaux de Paris, en aménageant des espaces pour les soignants, continuant d'essaimer. Dans mes dossiers à venir : un hôtel, des bureaux, un restaurant et des résidences privées.

3 Votre plus beau projet ?

Chacun de mes projets est spécial, mais si je devais en choisir un, ce serait le prochain ! Ma plus belle réalisation reste cette entreprise Maison Sarah Lavoine, qui grandit tous les jours, notamment côté architecture d'intérieur, et s'étend à l'international.



La boutique récemment ouverte à Bruxelles, première hors de France, fait la part belle au design.

Pour Oh My Cream, griffe de «clean beauty» aux cosmétiques bio créée par Juliette Levy, Sarah Poniatowski a imaginé un calendrier de l'Avent 2023.





4 Un projet un peu fou, dont vous rêvez ?

Développer un petit groupe d'hôtels serait une continuité parfaite pour Maison Sarah Lavoine : recevoir «chez moi»! Mais j'ai déjà eu la chance de travailler sur des projets audacieux, tel le siège L'Oréal Luxe à Levallois-Perret. Notre signature chaleureuse et colorée a convaincu, donné vie à des bureaux où l'on se sent bien.

5 Votre premier chantier ?

Une sublime maison rue Mouffetard, dans le 5^e arrondissement de Paris. Ses propriétaires m'ont fait confiance alors que je démarrais. Nous avions les mêmes envies, les mêmes goûts.

6 La plus belle architecture au monde selon vous ?

J'admire l'architecture classique française, les immeubles parisiens du XVIII^e siècle, mais aussi l'élégance des bâtiments contemporains de Tokyo. J'ai eu la chance de dormir au Benesse House Oval à Naoshima, et je suis toujours émue par les réalisations de Tadao Ando, qui, à Paris, a métamorphosé en musée sublime la Bourse de Commerce.

7 La couleur que vous n'utilisez jamais ? Et celle que vous aimez ?

Je ne m'interdis aucune couleur. J'aime les mélanger et joue rarement la carte du monochrome ou du blanc. J'éprouve un penchant net pour le bleu, mais aussi le jaune curry, témoin de mon goût pour les tonalités de l'Inde et de ma passion pour le Maroc.

8 La forme qui vous inspire le plus ?

Les tracés organiques, qui apportent de l'harmonie. Quoi de plus inspirant que la nature ? Je m'en nourris au quotidien, elle ne me lasse jamais. J'apprécie les lignes épurées, notamment la triple rayure, l'une de mes signatures, qui souligne les espaces et rythme les volumes.

Ce miroir «Sicilia», Maison Sarah Lavoine, est l'un des chouchous de la designer et fondatrice de la marque.

9 Jamais sans votre carnet de croquis ou sans votre smartphone ?

Jamais sans mon smartphone! J'y note mes idées, prends des photos de détails qui m'inspirent. Mais avant tout, jamais sans ma mémoire. Je garde tout en tête. Cela m'empêche souvent de dormir.

10 Un dîner en tête-à-tête avec un/une confrère/consœur : lequel, laquelle ? Pourquoi ?

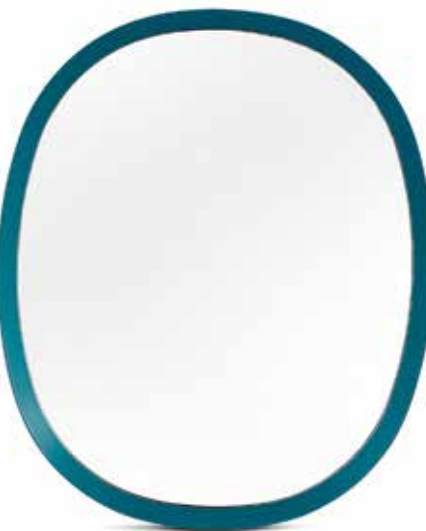
J'aurais adoré passer une soirée avec Luis Barragán, architecte mexicain décédé en 1988... Pour son amour de la couleur, sa façon particulière d'habiller les volumes, sa capacité à créer de l'émotion, et surtout sa vision.

11 Réincarnée, vous redevenez Sarah Poniatowski ?

Sans hésitation! Je me lève chaque matin pour faire un métier qui me passionne. Je n'arrête jamais, et suis très entourée. Depuis toujours, j'ai mon noyau dur, une équipe fidèle. Si c'était à refaire, je ne changerais rien. Ou presque... même si j'ai le sentiment de ne pas passer assez de temps avec mes enfants, mon socle.

12 Votre objet fétiche ?

Les miroirs. Ils ajoutent de la lumière, de la profondeur à n'importe quel espace, tout en étant de très belles pièces décoratives. ■



En touches délicates et fortes à la fois, avec l'assentiment de Bruno-Eugène Borie, le propriétaire, Sarah a insufflé des notes actuelles au domaine viticole du XVIII^e Château Ducru-Beaucaillou.



REPÈRES

2002

Création de mon studio d'architecture et de décoration intérieure.

2011

Ouverture de ma première boutique rue Saint-Roch, à Paris.

2012

Création de ma marque Maison Sarah Lavoine, passage de l'espace à l'objet.

2016

Ouverture du *flagship* entre deux places parisiennes iconiques, celle des Victoires et celle des Petits-Pères.

2016

Réalisation de mon premier hôtel, le Roch Hôtel & Spa.

2023

Ouverture de la première boutique à l'étranger, à Bruxelles.



Ci-contre, le lobby convivial du Roch Hôtel & Spa, non loin de l'opéra Garnier, est l'un des premiers signés Sarah Poniatowski. Il a ouvert en 2016.

Ci-dessous, « Le ciel dans tous ses états », la nouvelle collection automne-hiver de Maison Sarah Lavoine.



LILLE

GRÂCE ET AUDACE AUX ACCENTS XIX^E SIÈCLE

AU HASARD DE SES RUES ANCIENNES PAVÉES, LA CAPITALE DES HAUTS-DE-FRANCE DÉVOILE DES TRÉSORS ARCHITECTURAUX, TÉMOINS DE SON HISTOIRE CULTURELLE, ÉCONOMIQUE ET SOCIALE. TEL L'HÔTEL PARTICULIER LE BERRE VEVAUD, DEMEURE POÉTISÉE PAR MAISON SARAH LAVOINE.





ROSE SANS ÉPINE

Le salon poudré s'approprie l'esprit boudoir, avec, en vis-à-vis du canapé «Luna» Maison Sarah Lavoine, les fauteuils «D.154.2» de Gio Ponti chez Molteni&C. Tapis «Mogador», Maison Sarah Lavoine, guéridon «Nénuphar» et table d'appoint «Prisme», les deux Hervé Langlais.



JEU D'ÉCHECS

Le sol en losanges mis en valeur par la peinture
Ressource constitue une belle entrée en matière
(portes SL11 Radis noir et murs SLO4 Jasmin). Pouf
« Léo » turquoise et suspension « Vadim », en laiton,
Maison Sarah Lavoine.



VOLUTES FORGÉES

Pièce maîtresse, l'escalier d'époque est réactualisé à l'aide
d'un tapis tissé « Stripes » Frances Teal d'Hartley & Tissier,
sans perdre son charme bourgeois. Console « Riding
High » Doshi Levien, miroir « Mask » Jean-Baptiste Fastrez,
sculpture « Cesar II » d'Éric de Dormael.

Depuis la première esquisse jusqu'à la fin du chantier, il aura fallu deux ans pour revoir de fond en comble ce grand hôtel particulier de 600 m², pudiquement caché derrière un porche, le dissimulant aux yeux des passants, au cœur du Vieux-Lille. Il demandait à être modernisé sur le plan technique – plomberie, chauffage, électricité et isolation – mais aussi en matière de décoration, tout en lui conservant son âme, en préservant ses boiseries d'origine et d'autres éléments signant l'architecture bourgeoise du XIX^e siècle, décor de caractère pour accueillir le mobilier, les objets, chinés, traqués dans les galeries Nilufar, Kreo, Chastel-Maréchal, et bien sûr chez Maison Sarah Lavoine. Sa créatrice, cheville pensante et ouvrière à la fois, Sarah Poniatowski, choisie pour orchestrer cette métamorphose, a sélectionné des matériaux rares, de qualité, s'alliant avec ceux qui, durant plus d'un siècle, ont résisté, se sont patinés : marbre, essences de bois rares et massifs, céramiques artisanales, etc. « Une belle aventure humaine, une vraie rencontre avec cette famille unie, férue d'esthétique et de décoration, prête à accepter

mes suggestions fortes, tant dans le choix des couleurs que dans celui des meubles », confie-t-elle.

Il lui fallait concevoir un lieu idéal pour une famille nombreuse, quatre enfants, trois garçons et une adolescente. Autant de personnalités, d'individualités à prendre en compte, en essayant de ne frustrer personne et en facilitant la vie quotidienne, les moments de partage. « Avec mon équipe et les différentes entreprises intervenantes, nous nous sommes d'abord imprégnés de l'atmosphère et du passé de cette demeure, pour ne pas gommer son histoire et mettre en valeur sa beauté classique époustouflante, tout en la chahutant avec élégance. Un exercice d'équilibriste facilité par un budget généreux et la conception parfaite par l'architecte d'origine, il y a plus de 100 ans. Puis nous avons privilégié les pièces à vivre, où la famille reçoit mais surtout où tous ses membres se retrouvent », poursuit Sarah Poniatowski. Le rez-de-chaussée témoigne de cette volonté avec son salon réchauffé par ses boiseries d'époque, sa cheminée en marbre, ses hautes fenêtres distribuant la lumière naturelle, mais aussi son mobilier actuel où le blanc du canapé Mai-

DONNER DE LA PROFONDEUR, DU STYLE,
EN PUISANT DANS UN NUANCIER ÉLÉGANT
DES PEINTURES AUX COULEURS
TANTÔT SIMILAIRES TANTÔT CONTRASTÉES.



COURBES EN OVALE

Dans le séjour, les boiseries d'origine dialoguent avec des pièces design. Lustre « Leaf » et lampe « Boréale » de Matteo Zorzenoni, table Charlotte Perriand et chaises Gio Ponti par Cassina, tapis « Equinoxe » Roche Bobois, vide-poches « Sicilia » Radis noir et Baby Pink, Maison Sarah Lavoine.

LIGNES GRAPHIQUES, TOUCHES COLORÉES
ET DIFFÉRENTES ESSENCES DE BOIS COMPOSENT
UNE PARTITION LUMINEUSE ET CHALEUREUSE.





PILE OU FACE

Salon, salle à manger et cuisine en enfilade communiquent, tout en gardant la possibilité d'être plus cloisonnées. Table sur mesure St-Paul Home, chaises « Moulin » Pierre Paulin, chaises hautes « Campanino » Fratelli Levaggi, art de la table Maison Sarah Lavoine, suspension Louis Weirsdorf éditée par Gubi, armoire Bulthaup.



EFFET MIROIR

Influences scandinaves et atmosphère chaleureuse dans la suite parentale. Fauteuil « Margot », applique « Radieuse », miroir « Bulle » en noyer, table basse « Tokyo », le tout Maison Sarah Lavoine. Lampadaire « Column Cone » de Blou Paris. Enfilade scandinave chinée.



son Sarah Lavoine se laisse conter fleurette par les fauteuils vieux rose Gio Ponti. Le salon communique en toute simplicité, touche très contemporaine, avec la salle à manger et sa grande table sur mesure, que prolonge la cuisine intelligemment aménagée par Bulthaup.

Une volée de marches pour gagner l'étage supérieur, et l'on tombe nez à nez avec une autre salle à manger, plus intimiste, plus « léchée », gainée de couleurs très Maison Sarah Lavoine, « Laurier » et « Thé de Chine », s'organisant autour d'une table ovale Charlotte Perriand rééditée par Cassina. Le second salon s'affranchit des codes, mélange les genres : les créations Maison Sarah Lavoine s'y acoquinent avec une

enfilade en chêne de Guillaume et Chambron et les luminaires d'Eileen Gray, phénoménale designeuse irlandaise qui a marqué la première moitié du XX^e siècle. *« Je n'aime pas jouer sur un seul tableau, mais, au contraire, juxtaposer les styles, les créations de multiples designers, d'artistes. C'est ainsi que l'on personnalise une maison, qu'on la rend unique, que ses occupants y trouvent leurs marques. »*

En poursuivant la montée, on débarque chez les enfants qui se partagent le deuxième étage, au cœur duquel trône un baby-foot en noir et blanc. Pas de différence, pas de jaloux, tel a été le mot d'ordre des parents pour concevoir les chambres des trois plus jeunes, des garçons. À chacun,



L'HEURE DES RÊVES

Sous les poutres, le coin nuit convoque des teintes profondes. Appliques Wo & Wé, lampe « Trentham Vase » Vaughan. Relief « L'instant suspendu » Maison Sarah Lavoine. Peinture mur, portes et encart : Ressource SL09 Thé de Chine.



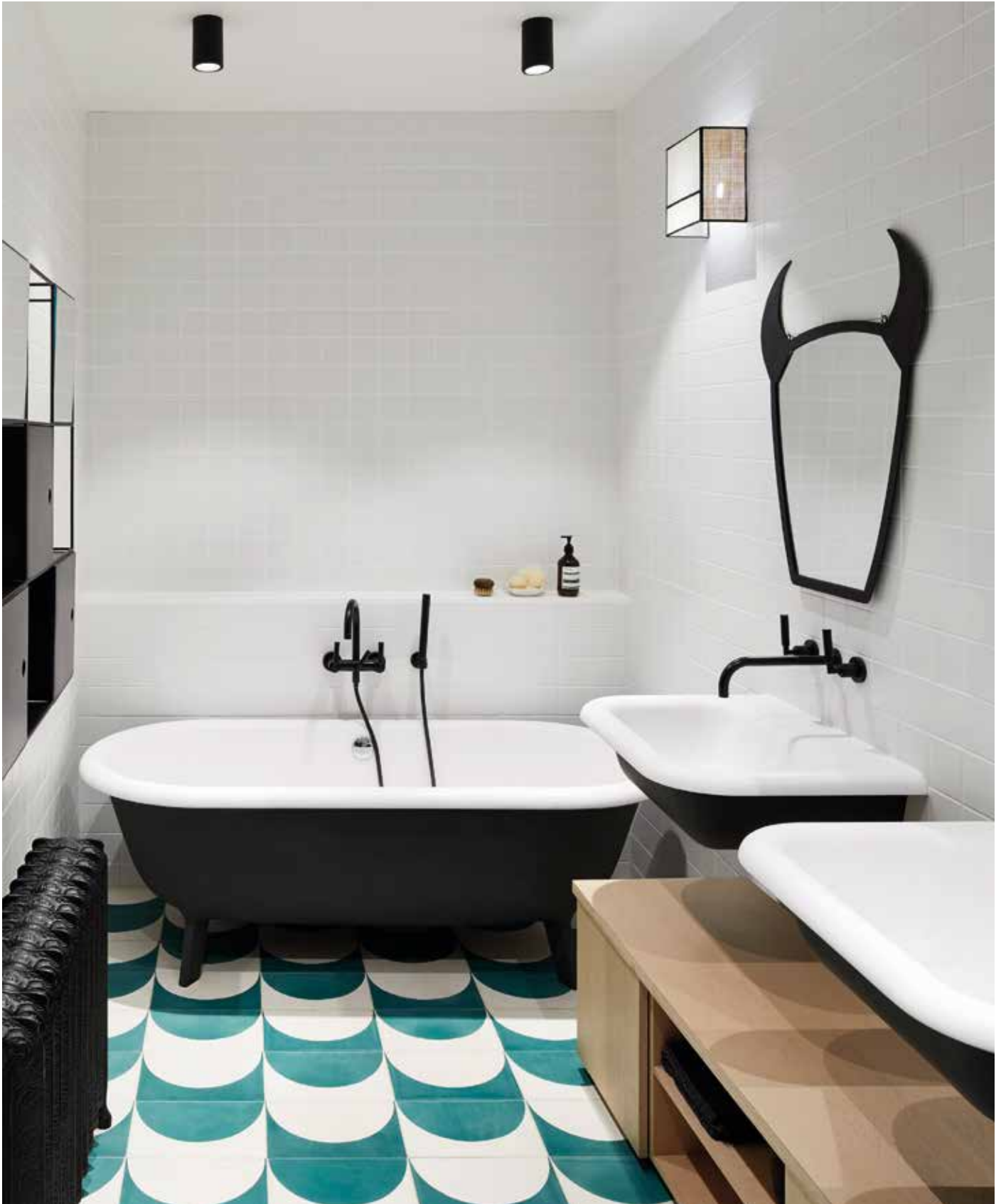
OSER LES COULEURS SPECTACULAIRES
QUI SURPRENNENT, RÉVEILLEN, MAQUILLEN
EN BEAUTÉ LES VIEUX MURS, RAVISSENT
TOUTE LA FAMILLE.





ROSIR DE PLAISIR

Effet bonne mine garanti! Miroir «Ultrafragola»
d'Ettore Sottsass chez Poltrona, plafonnier
«Jean» Maison Sarah Lavoine, baignoire
«Rockwell» The Water Monopoly, carreau couleur
sur mesure Cevica Lab, parquet peint.



VAGUES BLEU LAGON

La salle de bains des enfants, en noir et blanc, est animée par des carreaux de ciment graphiques, évoquant la mer. Applique « Radieuse » Maison Sarah Lavoine, peinture Ressource SL11 Radis noir.

CHARMES PARTAGÉS DU RÉTRO, DU DESIGN, DU CHINÉ, DANS LES ESPACES COMMUNS. CLIN D'ŒIL LUDIQUE AU DEUXIÈME ÉTAGE, CELUI DES ENFANTS.



MELTING-POT

Ultra-cosy, ce petit salon cultive l'esprit maison de famille. Fauteuil d'Hervé Langlais, table Pierre Charpin, tapis « Mogador » et vase « Riviera » Maison Sarah Lavoine, enfilade en chêne Guillaume et Chambon, lampe « Tube Light » d'Eileen Gray.

PETIT FORESTIER

Passion animaux, du papier peint Texturae, aux « trophées » Leo & Bella. Bureau « Régine » de Gribouille ta chambre, lampe ASV Mobilier, mini-chaises « Look me » et table « Woody » d'Eric Pfeiffer pour Offi & Co.





cependant, son univers, imaginé en fonction de son caractère, de ses goûts, autour d'un lit-cabane et de papier peint. À l'un un côté forêt, campagne, dans les tons roux et orange avec un papier peint Texturae. À l'autre une chambre océane avec un décor Hermès et les murs en «Bleu Minuit» Maison Sarah Lavoine. Au troisième frère, prêt à l'aventure, un panoramique Texturae évoquant la jungle et les tropiques dans une ambiance bleu des mers du Sud.

On continue l'escalade jusqu'au troisième et dernier étage, sous les combles aux poutres préservées. C'est celui que se sont approprié les parents, avec la complicité et l'écoute de la designer décoratrice. Leur désir : jouer d'une grande suite parentale digne d'un boutique-hôtel. Mission accomplie en jouant sur deux teintes se répondant, Thé de Chine, coloris sombre, et Jasmin, gris tendre. Cette palette contrastée apporte de la douceur, jusqu'au mini-salon, où un canapé gris répond à une enfilade scandinave se mirant dans une grande

glace ronde réalisée sur mesure. Ces espaces sont bien sûr dotés d'une salle de bains attenante : elle mixe vasques en bois exotique et sol style vénitien en terrazzo. Et la salle de bains rose, me direz-vous ? Elle est pour toutes et tous. Parfaite pour se relaxer, redonner des couleurs à la vie, le jour où le ciel transporte une cargaison de nuages lourds, n'attendant que la chute du baromètre pour s'abattre sur la ville.

Une fois le chantier terminé, le majestueux hôtel particulier a retrouvé sa fonction première : celle d'un cadre enchanteur, pour qu'une tribu bien d'aujourd'hui y inscrive son empreinte dans les pas de ses prédécesseurs. En attendant, dans quelques mois, l'ultime phase de travaux prévue, afin que les écuries et les communs abritent un spa, une piscine et une ravissante maison d'amis. Rendez-vous estival peut-être. À Lille, avec Sarah Poniatowski, pour plonger au sens propre comme au figuré au cœur de l'hôtel particulier Le Berre Vevaud magnifié. ■

PAS DE JALOUX ! À CHAQUE ENFANT SA CHAMBRE PERSONNALISÉE AUTOUR D'UN LIT-CABANE ÉQUIPÉ DE TIROIRS POUR LIMITER LE FOUILLIS APPARENT.



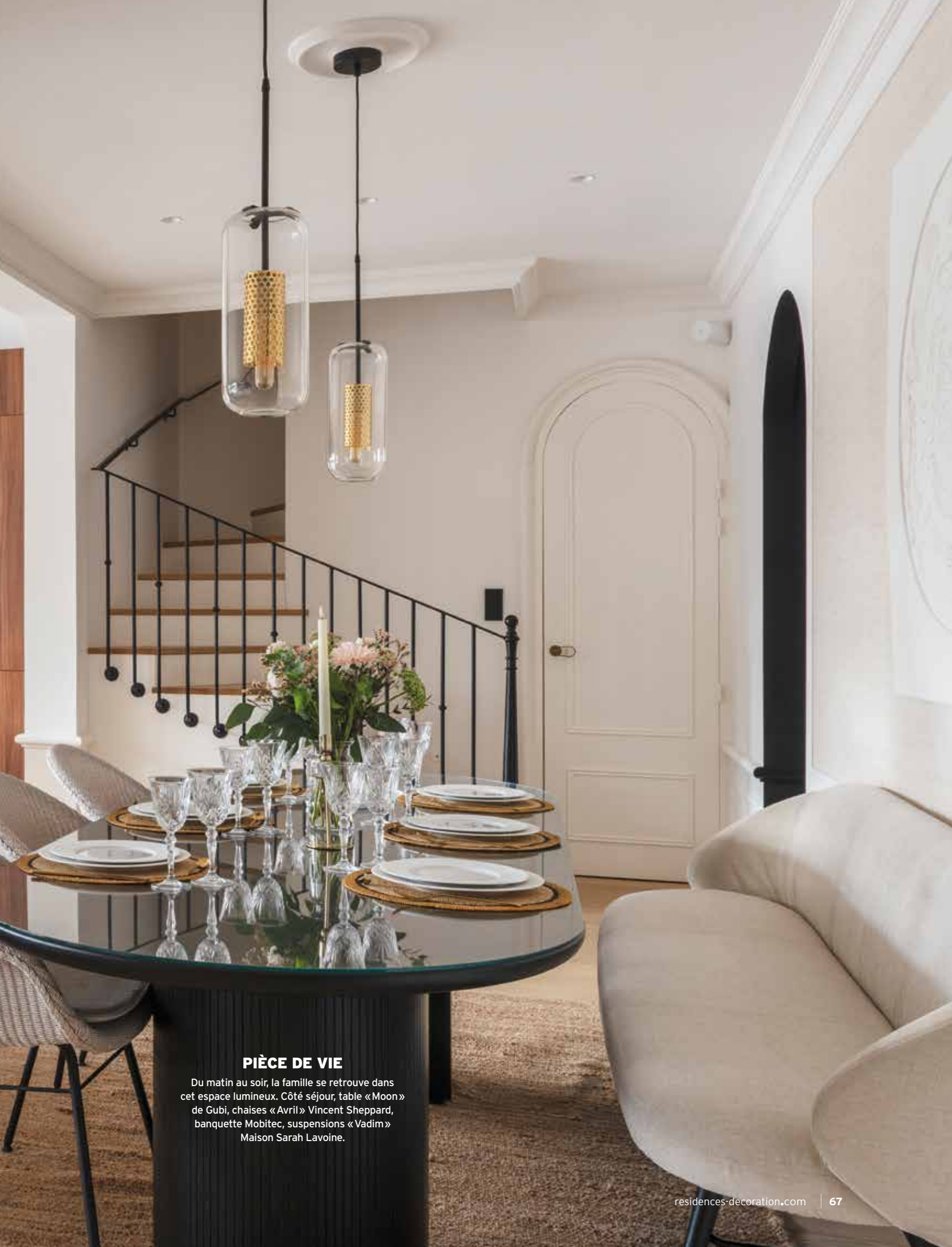
FUTUR EXPLORATEUR

Sur son bureau «L50» Laurette, la mappemonde annonce la couleur. Chaise «Suzy» Les Gambettes, lit sur mesure, lampe «207» DCW éditions, papier peint Texturae. Peinture mur, Ressource SL35 Bleu Sarah.

RENNES

HAUSSMANNIEN VERSION CONTEMPORAINE

INTÉGRER, SANS PASTICHE, DANS UN QUARTIER DU CŒUR DE VILLE,
UNE MAISON FAMILIALE NEUVE EN RESPECTANT LE CARACTÈRE
ANCIEN, LES VOLUMES, LA HAUTEUR ET L'EMPREINTE DES DEMEURES
LA JOUXTANT : UN EXERCICE DE STYLE SIGNÉ SOFIA MELLAH,
DE MEEJ ARCHITECTURE.



PIÈCE DE VIE

Du matin au soir, la famille se retrouve dans cet espace lumineux. Côté séjour, table « Moon » de Gubi, chaises « Avril » Vincent Sheppard, banquette Mobitec, suspensions « Vadim » Maison Sarah Lavoine.



TROMPE L'ŒIL

Dans l'entrée, les tesselles des Mosaïques de la Vilaine donnent l'illusion d'un tapis chaleureux. Suspension Gubi, patères Ferm Living, miroir Maison Sarah Lavoine, banquette sur mesure en noyer verni, laquage écru.

Quatre enfants, un métier très prenant pour elle et lui. L'envie de souffler, de se retrouver en famille, dans une maison au calme tout en jouissant de Rennes, la bretonne qui bouge. L'opportunité d'acquérir un terrain, tout en longueur, courant entre deux demeures du début du XX^e siècle donne des couleurs au rêve de ces jeunes parents, avec l'idée, d'emblée, de construire un lieu de vie lumineux, doté de grandes ouvertures et à la hauteur sous plafond conséquente.

Dans leur milieu de trentenaires, le nom de Sofia Melah, à la tête du cabinet Meej, se chuchote. Ils se renseignent plus avant, prennent rendez-vous à son studio pour découvrir son travail. Première rencontre, premiers échanges. Le courant passe. C'est parti, juste avant que le Covid n'entre dans la danse, pour l'édification d'une demeure de 180 m², sur quatre niveaux, s'adossant sur la maison voisine du côté est. Un bâtiment à l'implantation guidée par l'étroitesse du terrain, dotée, en rez-de-chaussée d'une grande pièce à vivre et, dans les étages supérieurs, des quatre chambres des enfants, d'une suite parentale et d'un bureau.

«J'ai joué cartes sur table, en expliquant que je n'acceptais que les projets où j'intervenais à la fois en qualité



XXL

Un canapé sur mesure de bonne dimension pour accueillir les parents et leurs quatre enfants. Parquet en chêne massif, tables basses «Mexique», design Charlotte Perriand, réédition Cassina.

DU MOBILIER AUX MATÉRIAUX DE HAUTE QUALITÉ
SOUVENT FAITS MAIN, RÉALISÉS ET POSÉS PAR
DES ARTISANS EXPERTS.



ESTHÉTIQUE, PRATIQUE... UNE CUISINE
CACHOTIÈRE OÙ PRESQUE TOUS LES APPAREILS
MÉNAGERS ET USTENSILES SE DISSIMULENT
DANS L'ÎLOT ET LE MEUBLE.





ORGANISÉE

Chaque chose est à sa place dans la cuisine agencée sur mesure par le cuisiniste Arthur Bonnet, dont les habillages en bois se marient harmonieusement au reste de la pièce. Carrelage Casalgrande Padana, suspensions Ferm Living.



POUR PERSONNALISER LES CHAMBRES,
RIEN DE TEL QUE DES PANORAMIQUES
QUI CRÉENT DES UNIVERS PARTICULIERS
ET FACILES À REMPLACER.

SAFARI COSY

Dans la chambre du plus jeune fils, au premier étage, un bestiaire graphique et plein de douceur campe un univers enfantin très poétique. Papier peint Les Dominotiers, modèle « Metrozoo », placards sur mesure.



TEL UNE PORTÉE MUSICALE

L'envolée de marches de l'escalier dessiné par Meej Architecture pour desservir les trois étages supérieurs et les cinq chambres dessine une partition graphique. Enfilade « Essence » et miroir Maison Sarah Lavoine.



d'architecte DPLG, titre devenu depuis 2007 architecte HMONP ou DEA, et comme architecte d'intérieur, pour assurer une vraie cohérence, une harmonie, précise Sofia. L'avantage, c'est que mes commanditaires savaient où ils voulaient aller, s'investissaient à mes côtés, tout en se laissant guider, conseiller. Ils étaient à l'écoute. L'idéal ! »

Ses clients tenaient à ce que leur bien, extérieurement comme intérieurement, évoque le charme des villas familiales à l'ancienne, avec un jardin paysager, une piscine et des pièces aux beaux volumes. Pas question de design futuriste qui aurait juré dans l'environnement et auquel ils étaient insensibles. « *J'ai donc puisé dans la palette des matériaux naturels, briques façonnées à la main, enduit à la chaux, parquet en chêne, moulures, corniches, rosaces, haussmanniennes, et décliné des tons doux, neutres, intemporels, soulignés de-ci de-là, notamment dans les chambres des enfants, de papiers peints panoramiques Les Dominotiers et Cole & Son.* »

Parallèlement à la phase de gros œuvre, terrassement et béton, Sofia réfléchit à l'aménagement intérieur. « *J'aime proposer à mes clients de belles pièces de mobilier, et en designer certaines sur mesure. J'aime aussi m'appuyer sur les services et les compétences de professionnels.* » Elle travaille ainsi beaucoup en relation avec le concept-store rennais la Galerie M, bel espace installé dans une



COMME ÉCHAPPÉE D'UN CINQ-ÉTOILES,
LA SUITE PARENTALE SE PARE D'ÉLÉMENTS CRÉÉS
SUR MESURE POUR DEVENIR UNIQUE.



FAÇON ART DÉCO

Le refuge des parents. Tête de lit et chevet sur mesure en noyer, peinture Farrow & Ball «Elephant Breath» et «Skimming Stone», moquette «Feelings» Balsan, suspensions tissu Oi Soi Oi.



REFLET INFINI

La salle de bains de la suite parentale est théâtralisée par le jeu des miroirs et une baignoire îlot autoportante de Bernstein. Béton ciré, couleur craie AD Lucem® sur le sol et les murs.



ancienne galerie d'art, près du Parlement, qui sélectionne le meilleur des créateurs, comme les luminaires et miroirs Maison Sarah Lavoine. *«C'est important de pouvoir confronter ses idées, de visualiser en un lieu central un maximum d'objets, mais aussi de s'entourer d'experts capables de mettre en musique vos idées»*, explique l'architecte. Ainsi, les artisans des Mosaïques de la Vilaine ont exécuté avec brio la mosaïque qu'elle avait dessinée pour l'entrée, soulignant la porte arquée en chêne. Les équipes du cuisiniste Arthur Bonnet, quant à elles, ont su trouver les habillages des placards et de l'îlot central parfaits pour s'intégrer au salon ouvert, dont certains éléments se reflètent avec élégance dans la crédence-miroir du plan de travail, déjouant le piège d'une cuisine fonctionnelle, technique, ternissant l'ambiance de la grande pièce à vivre. De la même façon, la cheminée à gaz a été conçue sur mesure, mariage heureux de noyer verni, de briques à l'ancienne et de papier peint Elitis. Ainsi encore pour *Phone*, œuvre originale imaginée pour



LA CONFIDENCE DE SARAH

«Ce projet réunit tout ce que j'aime: de grands volumes, une très belle lumière, une décoration chaleureuse avec de l'âme. Cela en fait un écrin parfait pour une riche vie de famille.»

cette maison et cette maison seulement par l'artiste peintre Élodie Lechevallier.

Depuis quelques mois, la petite famille anime l'espace. L'été, profitant du charme verdoyant du jardin dessiné par Herboratum; l'hiver, serrés les uns contre les autres sur le canapé vert imaginé par Sofia. Écrivant le premier chapitre d'un *home* qui, au fil des années, se chargera de souvenirs. Comme une villa de famille. ■

USER ET ABUSER DES MIROIRS, À LA FAÇON DE SARAH PONIATOWSKI, POUR AGRANDIR L'ESPACE, CAPTurer LA LUMIÈRE, DÉDOUBLER LES OBJETS.



JEU DE FORMES

Architecturée en trompe l'œil par les miroirs, cette pièce d'eau marie courbes et rigueur géométrique. Meuble doté de rangements fait sur mesure, vasques à poser Villeroy & Boch.

SOFIA MELLAH, MEEJ ARCHITECTURE, RENNES

Meej, qui signifie «détails» en vietnamien, résume le positionnement de l'agence ouverte par Sofia Mellah, à Rennes, en Bretagne, après un long séjour au Vietnam à la fin de ses études. *«C'est à Hanoi qu'il m'a semblé évident de concevoir tous les projets de façon globale, en assurant tout à la fois l'architecture, l'architecture d'intérieur, le design et la décoration. L'Asie a aussi renforcé mon goût pour les matériaux nobles, naturels. J'exerce avec passion ce métier dont je rêvais depuis l'enfance, suivant mon papa qui travaillait dans le bâtiment sur tous ses chantiers, avec tous ses artisans.»*



© JULIEN LUMEN



BLEU KLEIN

Dans le salon, les fauteuils ronds « Pacha » de chez Gubi sautent aux yeux sous le tableau de Pierre Malbec. Canapé LC5 Le Corbusier, tapis Codimat Collection, enfilade Tikamoon, table basse Verner Pantón chinée par Studio Björg.

PARIS

MÉTAMORPHOSE LUMINEUSE

OUVRIR L'ESPACE, INVITER LE SOLEIL À ENTRER
POUR TRANSFORMER UN SPECTACULAIRE MAIS TRISTE
ET SOMBRE APPARTEMENT PARISIEN DES ANNÉES 1940 EN LIEU
DE PARTAGE POUR UN PÈRE ET SES DEUX ADOLESCENTS :
MISSION RÉUSSIE PAR LA DÉCORATRICE VANESSA FAIVRE.



JOUR PERÇANT

Dotée de claustras, l'entrée bénéficie désormais de la lumière naturelle. Suspensions Hudson Valley Lighting, fauteuil « Cité » dessiné par Jean Prouvé, table basse Minotti, canapé Knoll.

Difficile de revoir de fond en comble un appartement précédemment réaménagé par une agence, et dont le propriétaire, un célibataire quadragénaire père de deux adolescents, s'est aperçu à la fin des travaux qu'il n'y trouvait pas ses marques. Un sacré challenge, qui n'a pas ébranlé outre mesure Vanessa Faivre. Ayant mesuré le potentiel du lieu, la décoratrice s'est emparée du projet et a commencé très vite à « carburger ».

Situés rive gauche, à Paris, non loin du pont de l'Alma, et plus exactement rue Cognacq-Jay, les lieux se trouvent dans un immeuble typique des années 1940. Ils jouissent d'un espace exceptionnel, hélas mal géré, et laissant peu de place à la lumière naturelle. Le bien méritait effectivement d'être repensé, et le client tranquilisé. « J'avais en face de moi un propriétaire à la fois très inquiet et très exigeant, mais ouvert, tout en sachant parfaitement ce qu'il voulait et ne voulait pas. Pour le rassurer et surtout répondre à ses attentes, je n'ai jamais hésité à revoir ma copie », raconte la décoratrice. Lorsqu'il sanctionne ses croquis ou ses plans, par cette phrase sans appel : « je ne suis pas convaincu, je ne le sens pas », elle reprend tout à zéro, ou presque. Elle retravaille, affine ses propositions, revoit les espaces et les ambiances, jusqu'à ce qu'un large sourire illumine le visage du propriétaire échaudé et qu'il lui dise : « c'est bon, allons-y ». « Mis en confiance, rasséréné, ses envies en phase avec mes idées, il m'a alors laissé beaucoup de liberté. Et, tout au long du chantier que j'ai supervisé de bout en bout avec un

entrepreneur, il m'a soutenue et encouragée. Aujourd'hui, je suis heureuse de savoir qu'il s'est approprié l'appartement et qu'il s'y sent chez lui, bien, à l'aise avec ses deux enfants », poursuit-elle.

Vanessa Faivre a eu huit mois seulement pour restructurer, décorer, animer et transformer totalement l'espace. Huit mois pour répartir de façon intelligente les pièces entre le double séjour, le salon télé, la cuisine, l'espace parental et les trois autres chambres. Et enfin pour changer l'allure de cet intérieur banal avec son parquet en lames droites qui défrisait le propriétaire, sa cheminée en pierre qui nuisait à l'esthétique du salon, sans parler de sa cuisine perdue, sombre et non fonctionnelle, à l'extrémité d'un long corridor et d'un vestibule baignant dans une obscurité qui n'invitait pas à passer le seuil.

Première réflexion, primordiale : éclairer l'entrée, justement, en abattant la cloison sur laquelle donnait la porte afin de bénéficier de la lumière du jour diffusée par la fenêtre juste en face. « C'est important une entrée, car c'est elle qui donne le la, le ton, l'atmosphère. Je m'y suis attardée longuement, en choisissant avec soin les suspensions, en dessinant des claustras sur des placards symétriques, réalisés sur mesure », affirme la décoratrice. Ainsi, cet espace sans âme est devenu très accueillant, avec un zeste d'originalité reflétant bien l'esprit général. Deuxième réflexion, mettre en phase cet appartement d'un classicisme ennuyeux avec le style années 1940 de l'immeuble. Vanessa Faivre a choisi de lui apporter une touche de glamour contemporain en

MARIER MASCULIN ET FÉMININ,
MÊLER GAÎTÉ ET SOBRIÉTÉ, ALLIER LE NOIR
AU BLANC, TROIS PRINCIPES DE BASE
POUR REPENSER CES 235 M².



CONTRASTE

Dans la salle à manger sobre et chic, les courbes et la rondeur du mobilier adoucissent la rigueur de l'ensemble. Table «Saarinen» de Knoll, chaises Gubi, suspension Giopato & Coombes.



À CHACUN DES TROIS OCCUPANTS SON UNIVERS,
SON STYLE, SES TEINTES, DÉFINIS ET CHOISIS
EN BONNE INTELLIGENCE AVEC LA DÉCORATRICE.

IMPRESSION GÉOMÉTRIQUE

Comme toutes les chambres, celle-ci, appartenant à l'un des ados, est dotée d'une salle d'eau. Papier peint Borastapeter, tête de lit et rideaux « Cheyenne » Pierre Frey, plaid Le Monde Sauvage, coussins Chhatwal & Jonsson, applique Market Set, vasque Cielo.







**DÉCLOISONNER POUR MIEUX CIRCULER.
DES ÉTAGÈRES SANS FOND POUR LA PERSPECTIVE
ET LA LUMIÈRE. OSER ENTRER DANS LA CHAMBRE
PAR LE DRESSING.**

BEIGE SABLE

La suite parentale, avec dressing, chambre, salle de bains, bureau, est à la fois apaisante et fonctionnelle. Lampe de chevet Porta Romana, banc et chaises Le Corbusier pour Cassina, potence Pierre Guariche pour Sammode Studio.

DISCRÈTE ET ÉLÉGANTE

Dans la cuisine organisée autour d'un îlot central en noyer et marbre, le bleu des luminaires Lyngard réveille les teintes neutres. Cuisine Porcelanosa, tabourets Gubi.





changeant les fenêtres, en encadrant de noir les portes, et en posant un beau parquet en point de Hongrie. Troisième réflexion, enfin : apporter du peps, personnaliser, rendre chics et élégantes les pièces avec quelques meubles design forts. Elle sélectionne avec soin une table en marbre «Saarinen» de Knoll pour la salle à manger, et un canapé sobre, blanc, de Le Corbusier flirtant avec deux fauteuils «Pacha» bleus de chez Gubi pour le salon. De son côté, le client et une des amies de la décoratrice, à la tête de Studio Björg, chinent aux puces de Saint-Ouen des éléments intéressants, comme le bout de canapé en travertin ou la table basse ronde signée Verner Panton. *«C'est une idée que je souffle souvent : aller aux puces, souvent, tôt le matin, pour déguster des pépites, car c'est un peu comme un vaste concept-store mixant toutes les époques, tous les genres»*, confie-t-elle.

Une fois les «parties communes» bien définies, Vanessa Faivre s'est penchée sur la suite parentale et son grand dressing, la chambre d'amis et les deux chambres des



LA CONFIDENCE DE SARAH

«De beaux accents de couleur et une personnalité certaine dans cette réalisation. On ressent les individualités de chaque personne qui y vit.»

adolescents. Au programme, couleurs tendres, reposantes, douces, papiers peints panoramiques, et à chaque chambre sa salle de bains ou sa salle d'eau pour préserver l'intimité des uns et des autres. *«À chaque étape, il faut se projeter à la place des futurs occupants, s'interroger sur leur mode et leurs rythmes de vie, pour réussir sa mission de décorateur d'intérieur. Et ici, je peux, sans fanfaronner, dire que je l'ai réussie»*, se réjouit Vanessa Faivre. ■

PRENDRE ET REPENDRE SA COPIE POUR QUE, DANS TOUS LES ESPACES, LES OCCUPANTS SE SENTENT VRAIMENT CHEZ EUX ET NON DANS UN DÉCOR DE FILM.

UNE CACHETTE POUR BULLER

La salle de bains principale invite à prendre son temps... Baignoire en îlot David B, carrelage blanc Céramiques du Beaujolais, carrelage gris Ceramica Fusaro.



VANESSA FAIVRE, A&D, PARIS

Après 10 ans à l'étranger, dont 4 dans l'agence Tempo Interiors, à Sydney, en 2007, à la naissance de son premier fils, Vanessa se lance et crée sa société A&D, A, pour Aménagement, D pour Décoration. Un atelier de filles, d'amies, avec à ses côtés Marika, Julia, Hava, Domitille. Plus de 200 projets aboutis et de nombreux en cours, en majorité résidentiels, d'une villa à Neuilly à un appartement aux poutres apparentes dans le 6^e arrondissement de Paris. Son style ? Vanessa le définit comme chaleureux, mixant les couleurs terreuses, feutrées, aux motifs ethniques, privilégiant le chêne, les zelliges, les luminaires années 1950, le rotin. Son atout ? Une véritable écoute de ses clients.



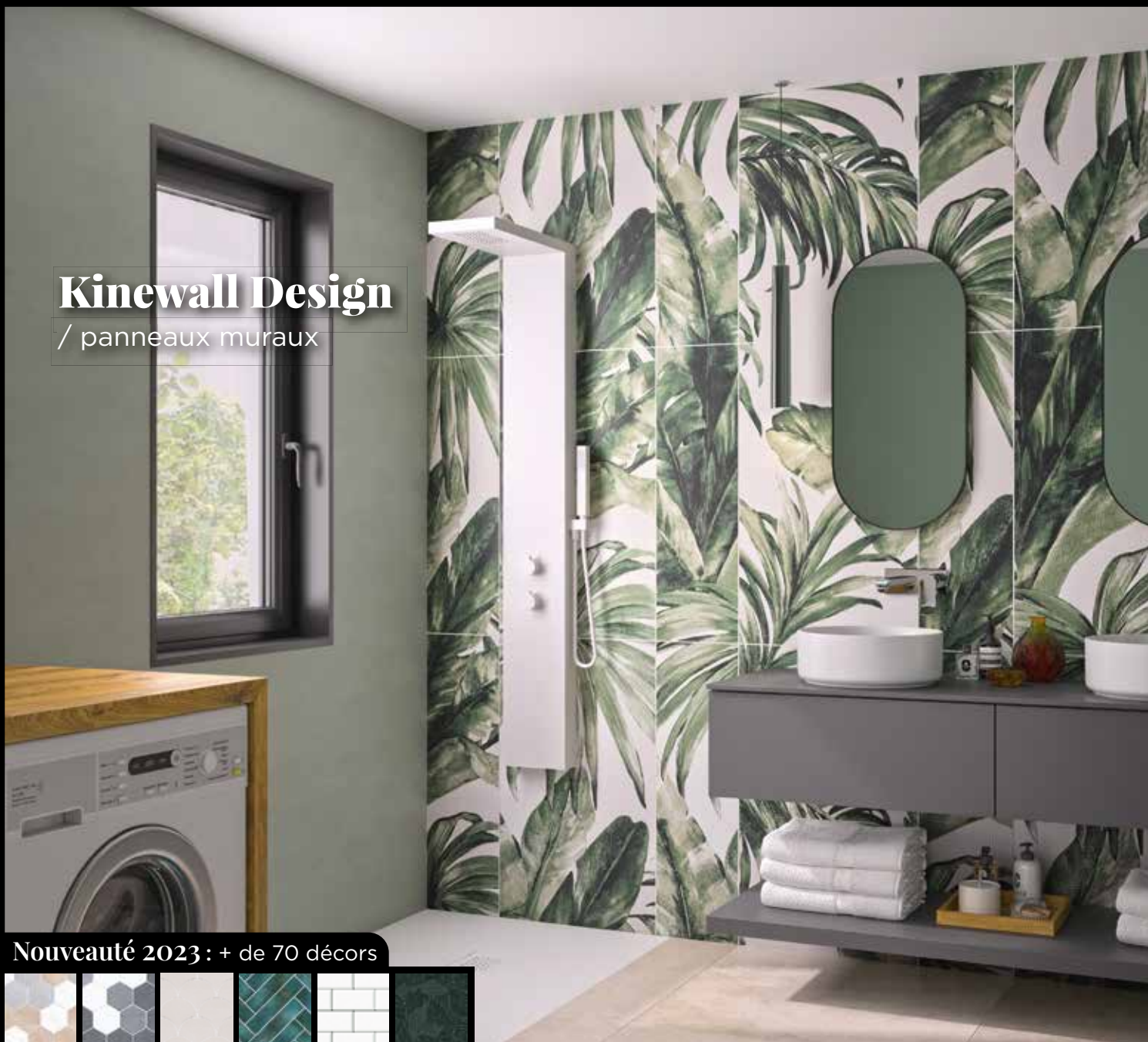
© RÉMI DELUZE

Kinedo

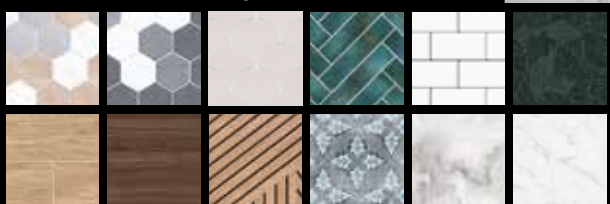
Concepteur
et fabricant
FRANÇAIS

Kinewall Design

/ panneaux muraux



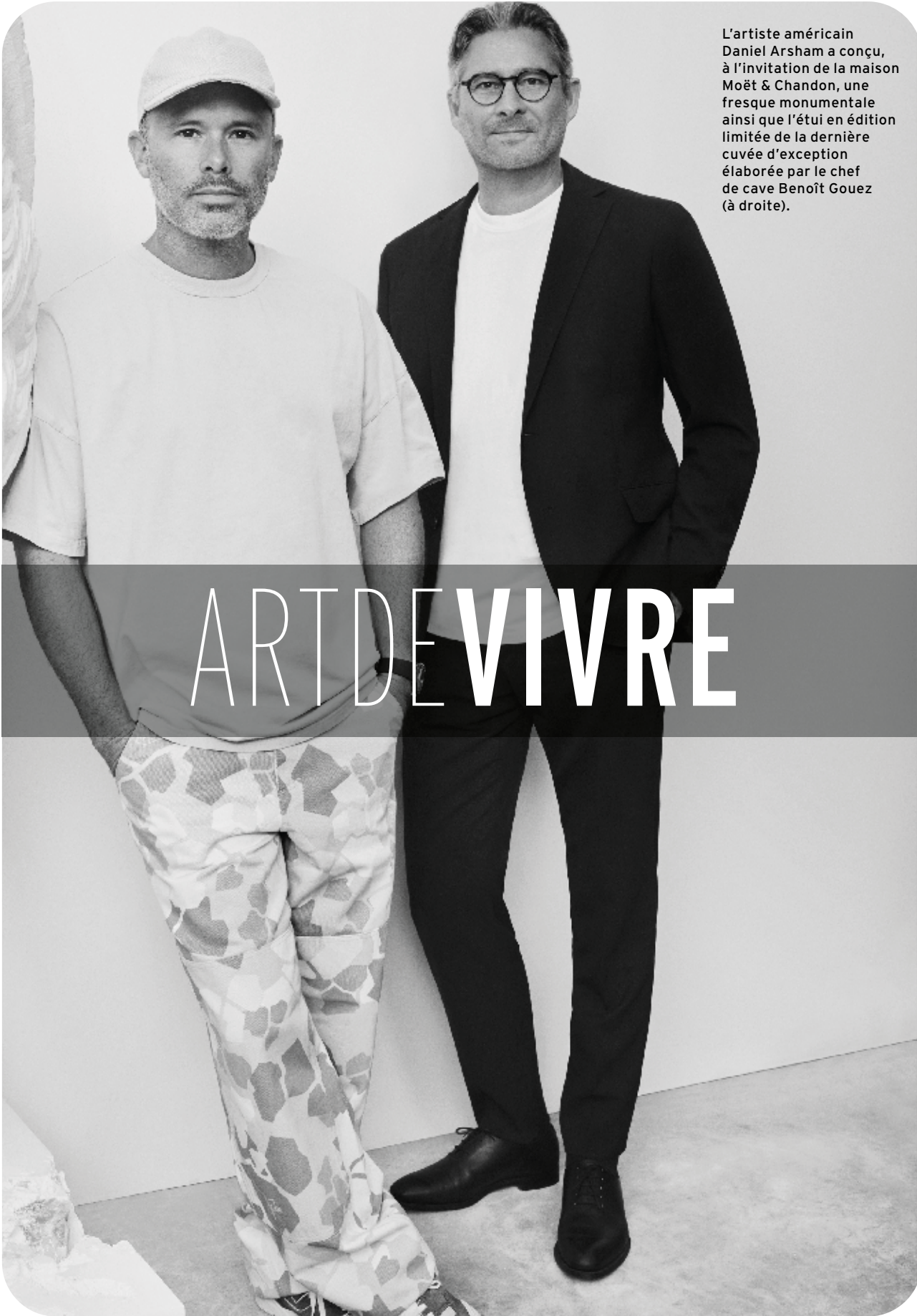
Nouveauté 2023 : + de 70 décors



LA DOUCHE ÉTANCHE
SANS FAÏENCE
& **MADE IN FRANCE**

Les nouveaux panneaux muraux **Kinewall Design**, en composite aluminium, apportent style et caractère à toute salle de bain, en un tour de main !
Disponible en 2 hauteurs : 202 ou 250 cm
et 3 largeurs : 100, 125 ou 150 cm.
Ils sont **imprimés et vernis** sur notre site de production près de Nantes (44).

Tous nos produits à découvrir sur **kinedo.com**



L'artiste américain Daniel Arsham a conçu, à l'invitation de la maison Moët & Chandon, une fresque monumentale ainsi que l'étui en édition limitée de la dernière cuvée d'exception élaborée par le chef de cave Benoît Gouez (à droite).

ARTDEVIVRE

CAROLINE PETIT-MASON

« Mon meilleur outil, toujours perfectible : ma main »

D'un poste dans une grande agence de publicité à New York à un atelier en plein cœur de Paris, après avoir monté une première entreprise avec sa sœur jumelle Alix : parcours d'une autodidacte devenue céramiste par hasard.

C'est dans le quartier Saint-Germain-des-Prés, dans une ancienne écurie de Colbert réaménagée, que Caroline crée ses pièces et reçoit ses clients.

Son métier

Cheffe d'entreprise de Three Seven Paris, céramiste. Caroline, diplômée en sociologie et planning stratégique, a changé de cap en créant son atelier spécialisé dans la fabrication de vaisselle 100 % artisanale, en plein cœur de Paris. Quatre années lui ont été nécessaires pour développer sa production et la mettre au point. C'est elle aussi qui, depuis 2017, s'occupe de la partie création, du développement et de l'image de sa marque.

Sa signature

Son idée avec Three Seven Paris : dépoussiérer la faïence, proposer une vaisselle moderne, légère, brillante. Il est essentiel pour cette excellente cuisinière que sa vaisselle mette en valeur ses plats, qu'il y ait un contraste entre la diversité des couleurs naturelles et l'assiette elle-même. Son style est reconnaissable d'emblée : teinte subtilement ivoire, motifs très fins, travaillés au trait noir, formes douces, organiques, sans artifices, sans anses, sans moulures : seuls les dessins subliment ses pièces.

Ses outils

À l'exception des fours, sa main, un outil toujours perfectible. Tout est fabriqué à la main du début à la fin, de façon 100 % artisanale. Trois semaines sont nécessaires pour réaliser une pièce. Après un séchage naturel, les objets sont poncés, passent deux jours en cuisson puis sont illustrés à main levée, une ligne après l'autre, avant d'être recuits.



Dans son atelier, épaulée par ses collaborateurs, Caroline aime donner des cours de céramique par petits groupes.

Ses matériaux

Bruts : la terre, le béton, le bois, matières vivantes dont elle apprécie les textures et les imperfections qui donnent du caractère. Travailler la terre, si riche en symboles, si vraie, si puissante, l'émeut. Elle offre une infinie modularité, acquiert une identité unique entre les mains. L'idée que cette terre qui nourrit le corps puisse également nourrir l'âme de celles et ceux qui la manipulent la bouleverse.

Sa plus belle rencontre

Celle qui a changé le cours de sa vie, avec une jeune femme, Claire, croisée

il y a 15 ans sur un trottoir, adossée à sa boutique-manufacture de céramiques artisanales. Elles ont spontanément entamé une discussion et Claire l'a invitée à passer du temps dans son lieu de création quand elle le souhaitait. C'est ainsi à Périgueux, dans l'atelier Mataguerre, que Caroline a eu un coup de foudre pour le métier de céramiste.

Rester curieux, regarder, échanger, même sur un bout de trottoir, à l'heure des réseaux sociaux, c'est plus important que jamais. Ça peut changer une vie, assure avec enthousiasme la jolie artisane. ■



« Pour moi, dresser joliment une table pour ses proches, c'est une réelle preuve d'affection. »



« 100 % fait main, chaque objet traduit ma vision d'un art de recevoir simple, généreux, épicurien. »

REPÈRES

Septembre 2017

Premier salon Maison & Objet, où les acheteurs du Bon Marché remarquent Three Seven Paris, commandent une série limitée et offrent à la marque un pop-up pendant la période de Noël !

Octobre 2019

Début d'une longue période de remise en question à cause d'un problème de terre qui contraint à stopper la production et à revoir toute la chaîne de fabrication.

Août 2020

Démarrage d'une nouvelle production, plus précise, optimisée. L'envol.

Novembre 2021

Ouverture de la boutique et de la manufacture, 150 m², en plein cœur de Saint-Germain-des-Prés, à Paris.

© DR

BOUBALÉ

Assaf Granit, la joie dans l'assiette

Dans le Marais, au restaurant du Grand Mazarin, nouveau cinq-étoiles des Maisons Pariente, le chef étoilé sublime la cuisine familiale et généreuse de ses grands-mères ashkénazes.

Juré, un temps, dans l'émission « Top chef », premier à avoir décroché une étoile pour un restaurant israélien en France (Shabour, à Paris), Assaf Granit compte bien bouleverser de nouveau la donne avec la même passion, le même entrain, le même concept de table festive, où il n'est pas rare que les convives chantent et dansent avec la brigade. Comme il y a quelques mois



LA CONFIDENCE DE SARAH

« Des plats
chaleureux dans
un cadre dépayçant.
La cuisine d'Assaf est
un voyage gustatif
qui provoque de
vraies émotions. »

au Tekés, rue Saint-Sauveur, dans le 2^e arrondissement, 100 % végan mais surtout 100 % animé, vivant. S'exprimant plus aisément en anglais qu'en français, parcimonieux dans ses confidences, Assaf Granit officie dans sa cuisine ouverte où il orchestre sa jeune équipe, scrutant chaque plat avant qu'il ne soit servi dans la grande salle au style vintage se prolongeant, avec charme, sous une verrière. Comme le reste de l'hôtel, elle a été désignée par le fantasque architecte d'intérieur suédois Martin Brudnizki. ■

© VINCENT LEROUX

CHEMIN DE TABLE



Moulin à sel de la mer Morte

Indispensable, pour ajouter « ses grains de sel » 100 % naturels relevés d'un mélange méditerranéen de tomate séchée, piment rouge, thym, origan.
Rechargeable. Moulin à sel, 160 g, 64 €. saltodyssey.com



L'huile d'olive d'Israël

Elle est issue d'une poignée seulement de producteurs dont Assi, dans la vallée de Beit Shean, pressoir coopératif travaillant avec les agriculteurs des kibboutz voisins. Sept types d'huile aux arômes différents. Distribuée dans quelques boutiques très spécialisées.

À partir de 25 € les 250 ml.



MA CUISINE, MON CONCEPT

« C'est une cuisine de partage, d'amour, de voyage, de racines. Après avoir ouvert mon premier restaurant, Machneyuda, à Jérusalem, j'ai parcouru le monde, enrichissant mes plats ethniques inspirés par mes grands-mères polonaise et allemande. À la table du Grand Mazarin, Boubalé, qui signifie, en yiddish, "petite poupée, petite chérie", surnom affectueux donné par les grands-mères ashkénazes, je propose les plats mythiques, généreux, des tables de mon enfance, avec une grande pincée de glamour et de modernité, pour les rendre plus désirables. »



MA RECETTE CONVIVIALE

Mon gravlax

INGRÉDIENTS POUR 4 PERSONNES - 20 MIN, 25 H À L'AVANCE. 15 MIN LE JOUR MÊME

● 1 kg de filet de saumon avec sa peau, levé par le poissonnier ● 3 betteraves de taille moyenne ● 1 verre de jus d'orange ● 1 verre d'arak ou de vodka ● 1 botte d'aneth ● 2 kg de sucre ● 500 g de gros sel ● 15 cl d'huile d'olive ● 100 g de crème fraîche

La veille, hachez l'aneth, en réservant quelques brins, pelez les betteraves, en conservant quelques rondelles. Mixez tous les ingrédients, sauf le saumon. Badigeonnez le saumon avec la mixture, la peau vers le haut. Mettez dans un plat, au réfrigérateur 25 heures.

Au bout de 25 heures, retirez le saumon de la marinade. Rincez à l'eau froide. Séchez le poisson, enlevez la peau, tranchez fin.

Dressez dans un plat, avec le mélange, quelques rondelles de betteraves, quelques brins d'aneth. Servez avec de l'huile d'olive, de la crème fraîche et du pain complet.

L'indispensable couteau

Jamais Granit ne se défait de son « petit couteau ». Il le suit d'un restaurant à l'autre. Comme un talisman. Il tait sa marque que l'usure a rendue indéchiffrable. Mais il ressemble au couteau d'office Kyoto de Kaitsuko, idéal pour trancher avec précision des rondelles, émincer.

69,99 €, kaitsuko.fr



Le mélangeur parfait

Sans fil, peu encombrant, facile à ranger, d'un entretien très simple, avec ses 27 embouts en option, c'est l'indispensable pour préparer à la minute sauce, potage, viande hachée, émulsions, glaces, sabayon, purée, etc.

À partir de 189,90 €, bamix.fr



CHÂTEAU LA GORDONNE

De roses en vignes

Ce fleuron des vignobles Vranken Estates est une appellation, mais aussi une propriété varoise du XVII^e siècle campée en majesté au milieu de ses jardins, où les rosiers le disputent aux arbres centenaires.

Dans cette Provence de caractère, le Réal Martin, rivière limpide aux berges verdoyantes, trace son chemin au pied des vignes, et déboule des collines, avec en toile de fond le massif des Maures. C'est dans ce paysage où les villages se blottissent autour de leurs ruelles étroites pour résister tantôt au soleil, tantôt au vent, que le Château La Gordonne, propriété viticole et demeure patriarcale, écrit depuis presque trois siècles son histoire. Davantage si l'on en croit les documents certifiant que les Romains

cultivaient déjà ici la vigne, au premier siècle de la chrétienté, et au vu de certains vestiges dont la cloche de bronze datant de 1654, classée monument historique, un des 174 spécimens antérieurs à la Révolution que compte le Var.

La famille Vranken, propriétaire de ce domaine, a entrepris une restauration d'envergure du château pour lui redonner son caractère d'élégante gentilhommière et proposer aux visiteurs de la découvrir pour mieux appréhender son terroir et ses vins. Les meilleurs artisans ont été choisis pour, pièce par pièce, corps de

métier par corps de métier, intervenir. Décorateur, maçon, carreleur, tapissier, ébéniste, marbrier, peintre, électricien, se sont succédé, avec fierté et compétence, s'appliquant à respecter l'existant tout en magnifiant l'architecture et les intérieurs exceptionnels. Trois ans de chantier pour tout reprendre, de la cave à la toiture aux tuiles romanes cylindriques en terre cuite, dont la légende assure que les femmes les moulaient sur leurs cuisses. Deux étages recomposés : le rez-de-chaussée avec son enfilade de pièces de réception, et le premier, plus



L'art tient une place de choix dans la demeure, telle la tapisserie monumentale d'André Derain *L'Âge d'or ou Paradis terrestre*, qui habille la salle de réception.



La restauration d'ampleur a mis en valeur des peintures murales de toute beauté comme, dans cet escalier, la fresque ornée de grives, mais aussi des ouvrages forgés uniques et des luminaires raffinés. Tout un patrimoine évoquant l'histoire du château et de ses habitants.



Devant la façade orientée au sud-est, de magnifiques parterres de roses. Un peu plus loin, accessible par une allée bordée de palmiers, un parc protégé par des cyprès centenaires est en cours de classement « Jardin remarquable ».

intime, que dessert un bel escalier orné de fresques. Deux étages où le mobilier remis en état se marie avec des pièces de collection glanées par la famille.

« À l'heure où beaucoup de propriétés viticoles succombent à la mode de l'art contemporain, d'un design international souvent sans âme, nous avons voulu, confie Nathalie Vranken, offrir à celles et ceux qui s'arrêtent au Château La Gordonne un voyage au cœur des grands savoir-faire, tout à la fois des artisans et des vignerons, une découverte de l'art de vivre en Provence, de jardins aux essences et senteurs mêlées et le privilège de savourer les meilleurs vins du domaine. »

Des flacons dans les trois couleurs dont une rareté – et une nouveauté –, le vin millésimé La Chapelle Gordonne, rosé à la robe claire, minéral, aux arômes de petits fruits rouges. ■

Visites et dégustations tous les jours.

Renseignements : lagordonne.com

RÉVOLUTION

À 24 ans, Julien Fort, maître de chai, veille sur la production des vins issus des 330 hectares de vignes en un seul tenant. Pour apporter de la fraîcheur, de la vivacité à certaines cuvées, il a, avec Nathalie Vranken, expérimenté l'élevage sur lie dans des œufs en grès de 400 litres. Ainsi est née une trilogie : Le Cirque des Grives en rosé, Sémaphore en blanc et Les Planètes en rouge. Une production d'environ 15 000 bouteilles sur un total de 2,5 millions pour l'ensemble des crus du château.



L'ART DE L'ŒNOLOGIE

Cuvée de prestige

À l'occasion de ses 280 ans et du lancement de sa cuvée «Collection Impériale Création n° 1», composée de l'assemblage de 7 millésimes remarquables, la maison champenoise Moët & Chandon a donné carte blanche à l'artiste Daniel Arsham pour réinterpréter son patrimoine œnologique. Inspiré par sa visite du domaine et par la découverte du vitrail *La Renommée*, ornant ses caves, le plasticien américain a imaginé une fresque monumentale en résine coulée qui prendra place dans la Galerie impériale des caves Moët & Chandon.

moet.com



VOYAGE INTÉRIEUR

Malle aux trésors

Véritable objet de collection, la malle de l'Avent 2023 Diptyque Paris confère au décompte du mois de décembre une toute nouvelle dimension... Confectionnée par le malletier et maroquinier de luxe Pinel et Pinel, tendue de cuir blanc, de toile enduite et piquée d'élégants tiroirs à poignées ovales, cette pépite de fin d'année renferme 25 créations iconiques de la célèbre maison de parfumerie parisienne. Raffinement suprême, elle peut être personnalisée par l'apposition d'initiales estampillées à l'or.

Éditée en 7 exemplaires, prix sur demande,
diptyqueparis.com, pineletpinel.com

ROAD MOVIE

Bolide rétro

Fruit de la collaboration entre le carrossier italien de luxe Ares Modena et le cristallier français de renommée internationale Lalique, la nouvelle «Ares Wami Lalique Spyder» semble tout droit échappée d'un film d'espionnage des années 1950.

Dotée d'une carrosserie en fibre de carbone, de jantes chromées vintage à souhait et de 13 éléments en cristal façonnés à la main par Lalique, l'époustouflant roadster 6 cylindres est disponible en 12 exemplaires.

aresdesign.com



°FAHRENHEIT SEVEN

Déco au sommet

Sur tous les fronts, à la mer comme à la montagne, Véronique Vidoni réinvente sans cesse l'esprit des lieux de °Fahrenheit Seven. Dernière métamorphose en date, celle des suites du quatre-étoiles de Courchevel.

« **N**ous nous devons d'être à l'affût des tendances et de maintenir nos adresses au goût du jour », affirme-t-elle d'emblée.

°Fahrenheit Seven, la marque dont elle est cofondatrice, compte désormais dans son giron cinq restaurants et hôtels aux univers singuliers et affirmés, qui portent sa signature. Passionnée de décoration, elle a, avec ses associés, bâti sa marque familiale et *lifestyle* sur des rénovations successives, convaincue de la nécessité d'offrir une expérience unique et dans l'air du temps à ses hôtes, au cap Ferret comme à Courchevel. C'est justement dans l'établissement de cette station haut de gamme qu'elle vient d'achever un chantier d'envergure : la transformation de 21 anciens appartements en suites, plus adaptées aux attentes de la clientèle en quête de poudreuse. Les lieux avaient déjà en grande partie changé de visage en 2017, s'adjoignant un spa et une rôtisserie, et se jouant des codes de l'esprit montagne en osant une élégance très *seventies*, rehaussée de moutarde, kaki ou bleu Sarah Lavoine.



La tête de lit en cuir blond a été imaginée sur mesure par Véronique Vidoni pour apporter du cachet à la chambre.

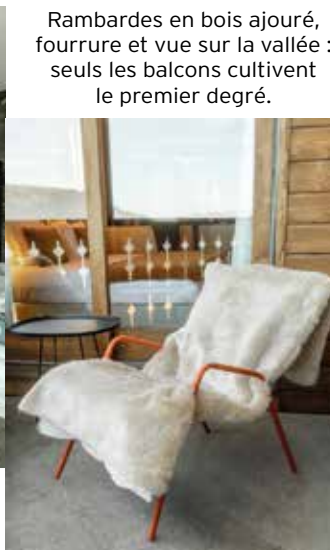
« Quand on passe toute la journée dans des paysages enneigés, on a besoin d'une bonne dose de couleur et d'une atmosphère cosy en rentrant », commente Véronique Vidoni. Si elle a rompu avec la palette précédemment déclinée

dans les chambres et parties communes du °Fahrenheit Seven Courchevel, optant plutôt pour des teintes lin, beige clair, camel, elle fait perdurer son parti pris vintage et chaleureux dans ces nouveaux espaces de 27 et 55 m², totalement redessinés. Même en maniant ces coloris *low profile*, la décoratrice maison parvient à donner aux parties chambre et salon une identité distinctive, mixant les matières de caractère, cuir patiné, bois clair, travertin, tissu bouclette et moquette épaisse, aux lignes pures du mobilier, mâtiné de clins d'œil à la tendance « *squircle* » (forme arrondie). Quant aux salles de bains, marbrées de pied en cap, elles affirment leur intemporalité avec personnalité. Quelle mue réussie! ■

Suite Junior pour 2 personnes à partir de 441 € la nuit, suite °Fahrenheit Seven jusqu'à 5 personnes à partir de 840 € la nuit, petit déjeuner inclus.
fahrenheitseven.com



Dans les suites Signature, chacune des deux chambres dispose de sa salle de bains privative, aux dimensions généreuses et au style pointu.



Rambardes en bois ajouré, fourrure et vue sur la vallée : seuls les balcons cultivent le premier degré.



AU FIL DE LA CRÉATION

Mailles design

Finesse des tissages, maîtrise des points anciens et de la maille, couleurs singulières... Depuis 40 ans, la maison Eric Bompard s'est tissé une réputation de choix dans l'univers du cachemire haut de gamme. Pour inscrire son savoir-faire dans la modernité, la marque française dévoile cet automne deux collections capsules réalisées en collaboration avec les designers Ora-ïto et Sarah Poniatowski, fondatrice du label Maison Sarah Lavoine.

Robe à enfiler comme un gant, pantalon et veste réversibles pour le premier; poncho 4 fils à col montant, survêtement citadin, plaid XXL et coussin patchwork pour la seconde... Les deux créateurs livrent ici un vestiaire et des accessoires chics, confortables et intemporels, piqués de teintes profondes, de références à l'architecture moderniste, au graphisme *fifties*... Une réussite.

En édition limitée, disponible dans les boutiques Eric Bompard et sur eric-bompard.com



NOUVELLE PARURE

Élixir couture

Motifs de la savane, couleurs vibrantes... la créatrice de mode belgo-américaine Diane von Furstenberg, papesse de la robe portefeuille et des imprimés à forte personnalité, signe le nouveau look de la bouteille «Gimber n°1», boisson sans alcool à base de gingembre biologique. Un cadeau *healthy* et stylé à glisser sous le sapin... Et à déguster pur, en mocktail ou agrémenté d'une branche de thym et d'eau pétillante.

Édition limitée, 31,95 € les 700 ml, gimber.com

EXPO

Œuvres en mouvement

Cet automne, le musée d'Art et d'Industrie de Saint-Étienne inaugure sa nouvelle exposition permanente, «La mécanique de l'art».

Espaces immersifs, lectures, manipulation d'objets... ce parcours hybride de 900 m² invite le visiteur à une plongée interactive dans l'histoire industrielle stéphanoise.

mai.saint-etienne.fr



RARE CHAMPAGNE

L'art en bulles

Demander à un artiste d'interpréter les émotions visuelles et gustatives d'un millésime d'exception, c'est l'idée flamboyante de Maud Rabin, directrice de Rare, Maison de Champagne.

« **J**e suis curieuse par nature et ne peux pas vivre sans la beauté, sans les couleurs changeantes du ciel et de la terre, des arbres et des fleurs. C'est pourquoi j'approche des designers, des artistes de cœur, de talent, sensibles à l'environnement, pour qu'en fonction de leur émotion, de leur regard, ils traduisent les subtilités de nos millésimes d'exception », confie Maud Rabin, directrice de la Maison Rare. Dernier contacté, Arnaud Lapierre, designer et artiste pluridisciplinaire, qui dessine du mobilier et des objets du quotidien, mais aussi imagine des installations. Il a créé *Rise*, œuvre polysémique de 5 mètres de diamètre composée de 200 bulles en Aludibond, miroir doré, à la surface réfléchissante. « Cette œuvre, amenée à voyager dans le monde entier, présente l'avantage d'être très légère. Elle ne pèse que 60 kg, se démonte et se glisse en soute. Son empreinte carbone est très faible », souligne la directrice de Rare.

« Avant de projeter une esquisse, comme pour toute création, d'un objet utilitaire ou d'une œuvre d'art, je me suis interrogé : pour qui ? Pourquoi ? Où ? On ne conçoit pas de la même manière



© ANTHONY DORFMANN

Rise, l'œuvre d'Arnaud Lapierre pour Rare, exposée sur le parvis de l'hôtel de ville de Reims.

une pièce pour une salle de musée que pour le parvis de l'hôtel de ville de Reims. Le contexte est primordial, explique le créateur. Puis je suis allé à la rencontre de la Maison Rare et de ce millésime 2013. » Au terme de sa réflexion, Arnaud Lapierre a écrit un scénario, celui de *Rise*, disque solaire composé de particules de miroir doré orientées de façon aléatoire, autour

duquel le public tourne. En fonction de sa position, le spectateur peut y voir le reflet des bâtiments alentour, d'un arbre, du ciel... Et chacun, selon son imagination, perçoit des bulles dansantes comme celles du champagne, des grappes de raisin, des éclats d'or, de diamants, de pierres précieuses. « En se rapprochant, on passe de la contemplation à l'expérience. On déchiffre mon intention de retranscrire le soleil d'automne, à l'image de la robe de Rare millésime 2013. » ■

rare-champagne.com

Arnaud Lapierre, designer et artiste, s'inscrit et inscrit ses œuvres dans une démarche écoresponsable.



© LUDIVINE NAKEDCAT



© MARCO STRULLU

Maud Rabin, directrice de la Maison Rare, aime marier art, émotion, beauté, comme dans une belle cuvée.

CUVÉE D'EXCEPTION

Comme *Rise*, l'œuvre d'Arnaud Lapierre, le millésime 2013 de la Maison Rare est, selon le chef de caves, Émilien Boutillat, « un millésime solaire, éclatant, rayonnant. Au premier regard, dans le verre, sa couleur d'un or lumineux préfigure les arômes qu'il offre en bouche, soyeux et vifs, gourmands et toniques. Sa texture apparaît parfumée et fumée, ponctuée de vivacité et de notes subtiles. »





DE LA MODE AU DESIGN

Rouge haute couture

Lorsque deux maisons françaises de prestige associent leurs savoir-faire, la magie opère à coup sûr.

Décliné dans 12 nuances intemporelles infusées d'huile de jojoba, de fleurs d'hibiscus rouge cueillies dans les jardins Dior du Burkina Faso, mais aussi de microparticules d'or 24 carats, le nouveau rouge à lèvres d'exception Dior, « Rouge Premier », brille également par l'élégance de sa parure : un somptueux écrin en céramique à motifs toile de Jouy, façonné à la main à Limoges, au sein des ateliers Bernardaud.

490 €, dior.com



ICONIQUE REVISITÉ

Jeux de reliefs

Cette année, Perrier fête ses 160 ans. Pour célébrer l'événement, la marque française d'eau aux fines bulles lance une édition limitée de sa cultissime bouteille verte, dont la forme a été spécialement réinventée par le designer star Philippe Starck. « *La bouteille Perrier est une icône absolue et jusque-là intouchée, voire intouchable. J'ai choisi de repenser sa silhouette avec humilité, une humilité nécessaire afin d'accentuer la sentimentalité* », confie le créateur. Pourvue d'anneaux concentriques horizontaux inspirés du principe de la lentille de Fresnel et de sa diffraction, sa nouvelle surface, plus graphique, crée un jeu d'optique inattendu avec l'eau pétillante. À découvrir également : le musée de la marque, à Vergèze, dans le Gard, retraçant l'histoire de l'usine et de la source Perrier à travers un parcours entièrement repensé en 2022.

Bouteille à partir de 2,99 €, horaires du musée selon saison et visite guidée sur réservation, perrier.com



GOURMANDISES

Bouchées arty

Pour les fêtes de fin d'année, la maison de haute chocolaterie Palomas et l'artiste Alexandre Benjamin Navet, lauréat du Grand Prix Van Cleef & Arpels de la Villa Noailles en 2017, s'associent pour donner vie à 75 coffrets gourmands délicatement illustrés, inspirés des couleurs vibrantes de la Méditerranée.

Édition limitée et numérotée, de 210 € à 230 € selon la composition, palomas1917.com



Innovation

La baie vitrée s'invite aussi sous vos toits !

Seriez-vous prêt à remplacer la baie vitrée de votre salon par une simple et minuscule fenêtre ?

Sûrement pas ! Bien heureusement, on ne construit plus les maisons ainsi depuis 80 ans ! Les avantages des baies vitrées dans l'habitat sont bien connus et désormais indispensables à notre bien-être. Elles nous offrent de la lumière naturelle et la vue sur l'extérieur, ce qui rend nos pièces plus agréables et plus spacieuses. Elles améliorent également l'efficacité énergétique de nos maisons en réduisant notre consommation d'énergie pour l'éclairage et le chauffage.

Pourquoi la situation est-elle différente dans les combles ?

En effet, les pièces sous les toits sont toujours en grande majorité éclairées par une simple fenêtre, placée arbitrairement au milieu de la pièce. Pourquoi maintenir ces pièces dans l'obscurité plutôt que de leur apporter lumière et chaleur ?

Pourquoi ne pas les ouvrir vers l'extérieur également, d'autant que la vue à l'étage est souvent beaucoup plus dégagée qu'au rez-de-chaussée ? Pourquoi enfin ne pas les inonder de lumière, quand on sait combien c'est bénéfique pour la santé et le moral ?

VELUX réinvente la fenêtre de toit et introduit l'esprit baie vitrée dans vos combles.

En incluant 2 fenêtres dans un même châssis, VELUX démocratise l'installation des baies vitrées sous les toits. Finis les problèmes techniques de charpente liés à la création sur mesure. La verrière 2 en 1 s'installe facilement, à l'identique d'une fenêtre classique. 2 fenêtres dans un seul cadre, c'est 2 fois plus de lumière et 2 fois plus de vue pour une simple installation.

Compatibilité

Tous les accessoires VELUX pour améliorer votre confort, volets et stores, sont disponibles sur la verrière 2 en 1.

Modularité

Disponible en 8 tailles, la fenêtre 2 en 1 s'adaptera à toutes vos pièces

Combien de fenêtres pour éclairer votre pièce ?

- de 10 m²



1 fenêtre simple

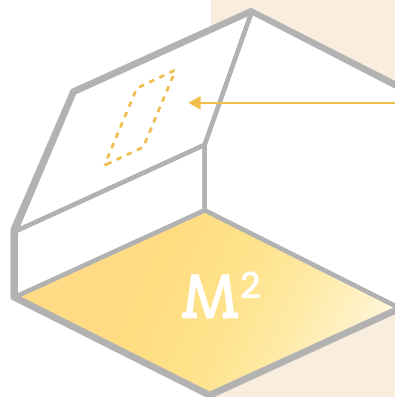
La plus grande des fenêtres de toit VELUX éclaire convenablement une pièce de maximum 9m².

+ de 10 m²



Fenêtre 2 en 1

Au delà de 10m², vous avez besoin forcément de 2 fenêtres de toit !



Discutez de votre projet avec l'un de nos conseillers.

FEEL GOOD MUSIC

RIHANNA
KATY PERRY
VIANNEY



Feel Good Music



1994-2023 30 ANS DE DESIGN

Ces objets du quotidien ont marqué
trois décennies de leur empreinte.
Iconiques, mythiques, symboliques,
ils défient le temps et les modes.
Revue de détail de notre Panthéon
de la déco.

Dossier réalisé par Cécile Olivéro

30 ANS DE DESIGN

1994

CARAFE PREMIUM
D'ÉLISABETH GAROUSTE &
MATTIA BONETTI
POUR RICARD

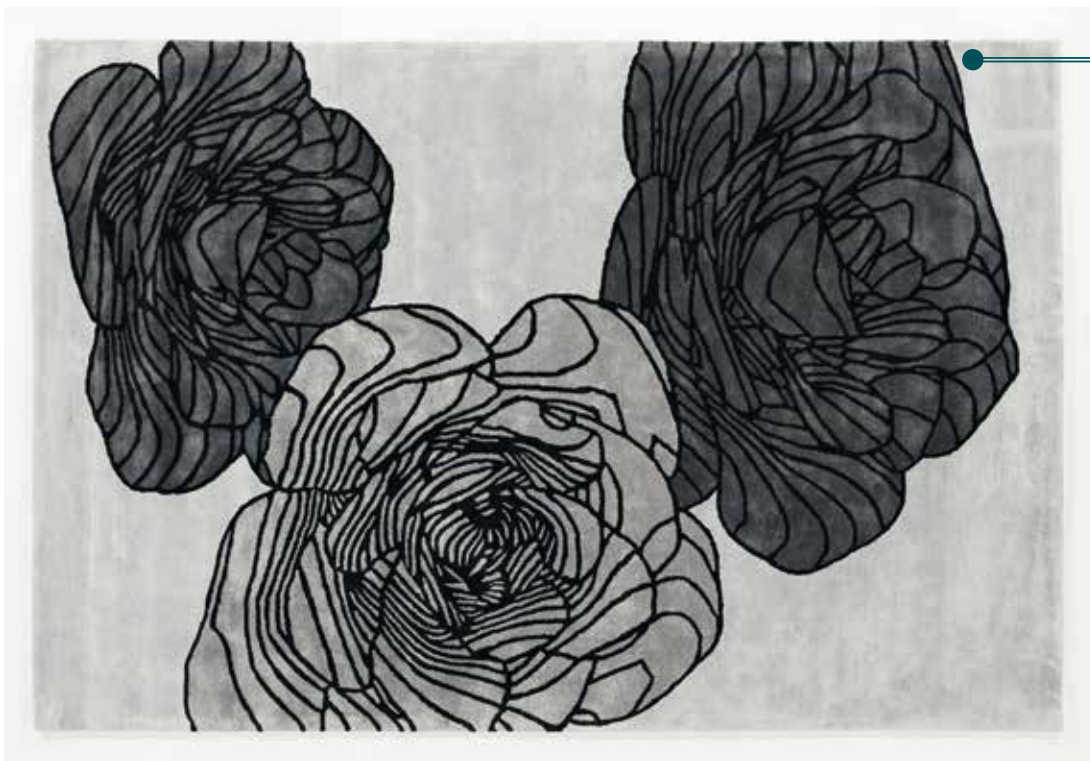
RICARD VOULAIT FAIRE
ÉVOLUER L'UNIVERS
DE SA MARQUE D'APÉRITIF
ET C'EST À ÉLISABETH
GAROUSTE ET MATTIA
BONETTI QU'ELLE LAISSE
LE SOIN D'IMAGINER
UNE NOUVELLE CARAFE,
PREMIUM, AVEC SON SOLEIL
MOULÉ EN RELIEF SUR
SES DEUX FACES.



1995

TAPIS ADAM
DE CHRISTOPHE PILLET
POUR TOULEMONDE
BOCHART

CHRISTOPHE PILLET
REINTERPRÈTE LE MOTIF
TRADITIONNEL DE FLEUR
GRÂCE AU TRAITEMENT
NUMÉRIQUE DE
L'ORDINATEUR. RÉALISÉ EN
SOIE VÉGÉTALE ET TUFTÉ
MAIN, ADAM ET SES BELLES
DIMENSIONS (180 X 270 CM)
SUSCITENT L'ÉMOTION.





1996

BEOSOUND 9000

DE DAVID LEWIS POUR BANG & OLUFSEN
CONÇUE PAR LE DESIGNER BRITANNIQUE
DAVID LEWIS, BEOSOUND 9000 POSSÈDE
UN CHARGEUR DE 6 CD, LE PLUS RAPIDE
AU MONDE. SI ON DEVAIT LE COMPARER
À UNE VOITURE DE SPORT DU XXI^E SIÈCLE, IL
ATTEINDRAIT LES 100 KM/H EN 5,5 SECONDES.



1997

TABOURET BOMBO

DE STEFANO GIOVANNONI POUR MAGIS
IL AFFICHE UNE FORME LUDIQUE ET
ORGANIQUE. SOUVENT COPIÉ, JAMAIS EGALÉ,
CE TABOURET DE BAR PIVOTANT, RÉGLABLE
EN HAUTEUR, À LA BASE EN ACIER CHROMÉ
ET À L'ASSISE EN ABS MOULÉ PAR INJECTION
STANDARD EST INSOLEMMENT INTÉMPIREL.

30 ANS DE DESIGN



1998

RÉFRIGÉRATEUR FAB ANNÉES 1950 DE SMEG

FAUSSEMENT RÉTRO, CE MODÈLE
AUX COURBES DOUCES ET RONDES
RAPPELLE LE DESIGN DES *FIFTY'S*.
MAIS SES PERFORMANCES SONT HIGH-TECH!
PROPOSÉ DANS UNE LARGE PALETTE
DE COULEURS (PASTEL OU PLUS VIBRANTES),
IL EXISTE EN 6 TAILLES.



1999

ARMOIRE BASSE

DE NICHOLAI WIIG HANSEN POUR IKEA
LÉGER MAIS RÉSISTANT, CE MEUBLE
MÉTALLIQUE QUI S'INSPIRE DU DESIGN
INDUSTRIEL S'INVITE AUSSI BIEN
AU SALON QUE DANS LE BUREAU.
SES PORTES SONT VERROUILLABLES
ET SA COULEUR ROUGE LE REND
TERRIBLEMENT PEPSY.

2000

FAUTEUIL UP5_6

DE GAETANO PESCE POUR B&B ITALIA

SYMBOLE DE LA POP CULTURE, LA SÉRIE UP2000 EST COMPOSÉE DE 7 PIÈCES, DONT UP5_6, LA PLUS EMBLÉMATIQUE DE TOUTES. POUR CRÉER LE FAUTEUIL LA MAMMA UP5 ET LE REPOSE-PIED UP6, GAETANO PESCE S'EST INSPIRÉ DES DÉESSES PRÉHISTORIQUES DE LA FERTILITÉ.



2001

TABLE DIANA C DE KONSTANTIN GRČIĆ POUR CLASSICON

ELLE EST MULTI-USAGES
- TABLE D'APPOINT,
DE CHEVET... - ET SE DÉCLINE
EN PLUSIEURS COLORIS.
FABRIQUÉE EN TÔLE D'ACIER
PEINT PAR POUDRAGE,
L'ASTUCIEUSE DIANA C
TROUVE TOUJOURS SA PLACE
DANS UN INTÉRIEUR.

30 ANS DE DESIGN



2002

FAUTEUIL LOUIS GHOST
DE PHILIPPE STARCK POUR KARTELL
LE STYLE BAROQUE LOUIS XV REVU
ET CORRIGÉ PAR LE PLUS CÉLÈBRE
DES DESIGNERS FRANÇAIS.
RÉALISÉ EN POLYCARBONATE LÉGER
ET TRANSPARENT, CE FAUTEUIL AVEC
ACCOUDOIRS EST FABRIQUÉ EN UNE
SEULE PIÈCE MOULÉE PAR INJECTION.
UNE VÉRITABLE PROUESSE !





Laiton, finition Canon de Fusil Anthracite

MELJAC ■
www.meljac.com

30 ANS DE DESIGN



2003

TRANSAT WAVE
DE FRANCESCO ROTA
POUR PAOLA LENTI

LA BIEN-NOMMÉE WAVE VA À L'ESSENTIEL : LE CONFORT. ELLE POSSÈDE UN DOSSIER RABATTABLE EN 3 POSITIONS DIFFÉRENTES ET SON REVÊTEMENT EST FAIT D'UNE CORDE EN ROPE, UN MATÉRIAU EXCLUSIF PAOLA LENTI, TRESSÉ À LA MAIN DIRECTEMENT SUR LA STRUCTURE.



LE COUP DE CŒUR DE SARAH

« Ces chaises sont une madeleine de Proust pour la Parisienne que je suis. »



2004

CHAISE LOUNGE LUXEMBOURG
DE FRÉDÉRIC SOFIA POUR FERMOB

LE DESIGNER LYONNAIS A RÉINTERPRÉTÉ LES MYTHIQUES CHAISES DU JARDIN DU LUXEMBOURG, CRÉÉES EN 1923. LA VERSION LOUNGE S'APPUIE AUSSI SUR LA LÉGÈRETÉ ET LA RÉSISTANCE DE L'ALUMINIUM POUR ASSURER UNE ERGONOMIE PARFAITE. EMPILABLE, ELLE SE DÉCLINE EN 23 COLORIS.





LA PORTE INTÉRIEURE,
LE PREMIER MEUBLE DE VOTRE MAISON.

Gamme Climb modèle Noa 1L finition Noix Tactile,
cadre et couvre-joints Noir Chaud super mat. Poignée Bolt Noir.



www.garofoli.fr ventes@garofoli.com



30 ANS DE DESIGN



2005

STRING POCKET DE NISSE STRINNING POUR STRING FURNITURE

NISSE STRINNING ÉTAIT DÉJÀ À L'ORIGINE DES PREMIÈRES ÉTAGÈRES STRING SYSTEM, EN 1949. AVEC STRING POCKET, L'ARCHITECTE SUÉDOIS RÉCIDIVE ET PROPOSE LA VERSION MINIATURE ET MURALE DE CE SYSTÈME DE RAYONNAGE CULTE QUI S'HABILLE DE MULTIPLES COULEURS.



LE COUP DE CŒUR DE SARAH

« La partenaire idéale pour une bibliothèque modulable. »



2006

LAMPADAIRE TWIGGY

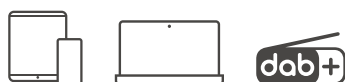
DE MARC SADLER POUR FOSCARINI
L'ÉLÉGANT TWIGGY S'AVÈRE INGÉNIEUX : LA HAUTEUR DE SA LAMPE ET L'ANGLE DE COURBURE DE SA TIGE SONT AJUSTABLES GRÂCE À UN SYSTÈME DE POIDS. IL PEUT ÉCLAIRER LE SOL MAIS AUSSI LE PLAFOND VIA UN DISQUE TRANSPARENT DANS SA PARTIE SUPÉRIEURE.



CHAQUE JOUR, RETROUVEZ *L'HISTOIRE* AVEC UN GRAND F.

9h et 14h

FRANCK FERRAND RACONTE...



Écoutez Radio Classique en direct ou replay sur **radioclassique.fr**,
l'**application mobile** Radio Classique et en **DAB+**

**RADIO
CLASSIQUE**

30 ANS DE DESIGN



2007

CANAPÉ MEX CUBE

DE PIERO LISSONI POUR CASSINA

LA PARTICULARITÉ DE CE CANAPÉ ?
SON EXTRÊME POLYVALENCE. MEX CUBE,
C'EST UNE PROFUSION D'ÉLÉMENTS ET
DE CONFIGURATIONS POSSIBLES : D'ANGLE
OU DROIT, AVEC MÉRIDienne OU EN ÎLOT...

LE CONFORT EN PRIME, GRÂCE
À UN REMBOURRAGE EFFICACE.



2008

FAUTEUIL BOUQUET

DE TOKUJIN YOSHIOKA POUR MOROSO

PLUS QU'UN SIMPLE FAUTEUIL,
UN SUPERBE HOMMAGE
À LA BEAUTÉ, UNE ODE À LA POÉSIE.
UN HABIT DE PÉTALES, FORMÉ
PAR DES CARRÉS DE TISSUS PLIÉS
MANUELLEMENT ET COUSUS
UN À UN, ENVELOPPE LE CHÂSSIS.
BONUS : IL EST DÉHOUSSABLE.

Cette salle de bain, c'est...

1 7 4

bains
moussants

0 8 6

“Tu m’fais
une place ?”

**NOS
MEUBLES
ONT 1000
VIES**



**l'Ameublement
français**



**#
MEUBLEZ
VOUS
FRANÇAIS**

meublezvousfrancais.com

30 ANS DE DESIGN



2009

FAUTEUIL ARCHIBALD
DE JEAN-MARIE MASSAUD
POUR POLTRONA FRAU

ARCHIBALD EST ENVELOPPANT, ÉLÉGANT
ET RAFFINÉ. SON ASSISE EN CUIR « PELLE
FRAU » EST REHAUSSÉE DE COUTURES
EN CONTRASTE ET DE PLIS VERTICAUX,
SES PIEDS ALLÈGENT L'ENSEMBLE.
AVEC LUI, JEAN-MARIE MASSAUD RÉUSSIT
L'ALLIANCE PARFAITE ENTRE FORME
ET SUBSTANCE.

2010

SUSPENSION VERTIGO
DE CONSTANCE GUISET
POUR PETITE FRITURE

CONSTANCE GUISET A CONÇU CETTE SUSPENSION POUR SON PROJET DE FIN D'ÉTUDES. UN PARI AUDACIEUX COURONNÉ DE SUCCÈS. MALGRÉ SA TAILLE DÉMESURÉE, LA VERTIGO RESTE AÉRIENNE. LORSQU'ELLE EST ALLUMÉE, SES RUBANS EN POLYURÉTHANE DESSINENT DES OMBRES SUBTILES SUR LE PLAFOND.



**LE COUP DE CŒUR
DE SARAH**

« Je fais partie des nombreuses personnes qui ont craqué, dès sa création, pour cette suspension qui dessine une lumière très douce. Sa silhouette éthérée habille les espaces sans les alourdir. »

30 ANS DE DESIGN

2011

LIT RUCHÉ

D'INGA SEMPÉ POUR LIGNE ROSET
À L'INSTAR DU CANAPÉ HOMONYME,
CE LIT VOIT SA TÊTE ET SON CADRE
REVÊTUS D'UNE COUETTE
ÉPAISSE AU MATELASSAGE ORIGINAL,
UN CAPITONNAGE COMPOSÉ
D'UN QUADRILLAGE DE COUTURES
INTERROMPUES. D'OÙ SON NOM, RUCHÉ.

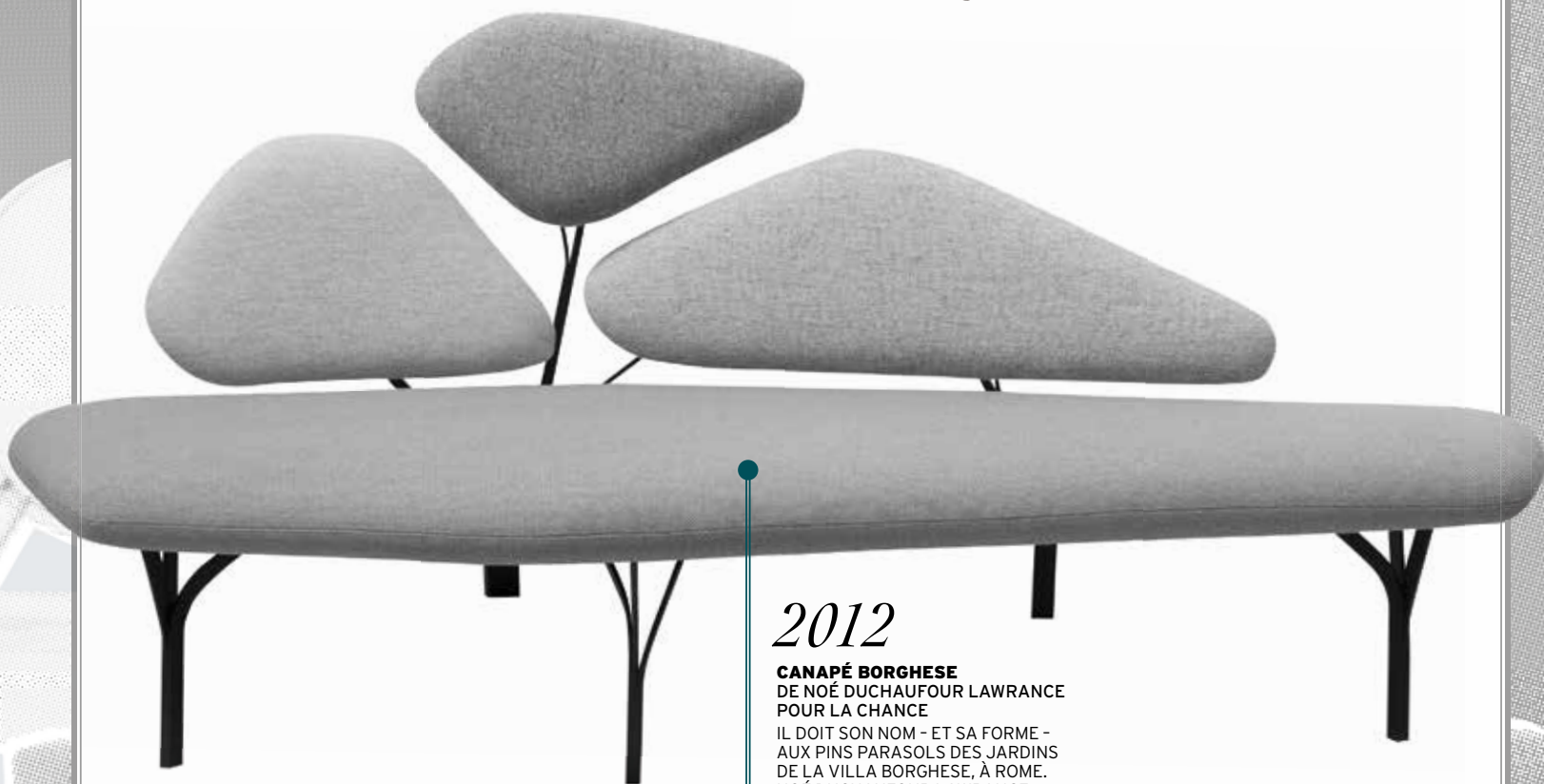


2012

CANAPÉ BORGHESI

DE NOÉ DUCHAUFOR LAWRENCE
POUR LA CHANCE

IL DOIT SON NOM - ET SA FORME -
AUX PINS PARASOLS DES JARDINS
DE LA VILLA BORGHESI, À ROME.
NOÉ DUCHAUFOR LAWRENCE
A DÉVELOPPÉ UN VOCABULAIRE
ORGANIQUE POUR CE CANAPÉ
AUSSI AUDACIEUX QUE MODERNE.





2013

LAMPE MANTIS BS3
DE BERNARD SCHOTTLANDER
POUR DCW ÉDITIONS

C'EST EN HOMMAGE À CALDER QUE
BERNARD SCHOTTLANDER A CRÉÉ
LES LAMPES MANTIS, VÉRITABLES
SCULPTURES-MOBILES. LA MANTIS BS3
POSSÈDE UN ABAT-JOUR ORIENTABLE
ET UN PIED ROTATIF À 360 DEGRÉS, D'OÙ
SA GRANDE PRÉCISION D'ÉCLAIRAGE.



30 ANS DE DESIGN



2014

SUSPENSION MELT

DE TOM DIXON POUR TOM DIXON

MELT EST NÉ DE LA COLLABORATION ENTRE TOM DIXON ET LE STUDIO DE DESIGN FRONT. ÉTEINT, CE LUMINAIRE CRÉE UN EFFET MIROIR; ALLUMÉ, IL RESSEMBLE À DU VERRE SOUFFLÉ EN FUSION. DOTÉ D'UN FORT POUVOIR HYPNOTIQUE, IL RAPPELLE LES IMAGES DU COSMOS PRISES PAR HUBBLE.

2015

TABLE-POUF INOUT 44

DE PAOLA NAVONE POUR GERVASONI

CETTE PETITE TABLE-POUF EN BÉTON
OU EN CÉRAMIQUE RESSEMBLE

À UN BOUCHON DE CHAMPAGNE GÉANT.

CLASSIQUE EN NOIR, GRIS ANTHRACITE

OU BLANC, ELLE EST AUSSI DISPONIBLE

(ET PLUS FUN) AVEC DES RAYURES

OU DES POIS NOIRS.



30 ANS DE DESIGN

2016

BOUTEILLE POISSON

DE PAOLA NAVONE POUR SERAX

PAOLA NAVONE S'EST INSPIRÉE DES OBJETS DÉCO DES ANNÉES 1930 POUR CRÉER CETTE BOUTEILLE EN VERRE PRESSÉ (TRANSPARENT, BLEU CIEL, BLEU COBALT OU VERT), ISSUE DE LA COLLECTION FISH & FISH. EN FORME DE HARENG, ELLE APPORTE UNE NOTE LUDIQUE SUR LES TABLES.



2017

LAMPE NOMADE BALAD

DE TRISTAN LOHNER POUR FERMOB

PREMIER MODÈLE DE LUMINAIRE OUTDOOR ÉDITÉ PAR LE SPÉCIALISTE FRANÇAIS DU MOBILIER DE JARDIN, CETTE BALADEUSE LUDIQUE PORTE LA SIGNATURE DE SON CRÉATEUR : FONCTIONNALITÉ, ESPRIT DEDANS-DEHORS ET INTEMPORALITÉ. DISPONIBLE EN 9 COULEURS OU FINITION BAMBOU.



LE COUP DE CŒUR DE SARAH

« On expose
sans hésitation
cette bouilloire à
l'allure graphique
et colorée. »

2018

PLISSÉ

DE MICHELE DE LUCCHI POUR ALESSI
« UNE FORME SANS PLI N'EST QU'UN
VOLUME SANS FORME », DIXIT MICHELE
DE LUCCHI. LE DESIGNER ITALIEN,
ADEPTE DU MOUVEMENT MEMPHIS,
FAIT DE SA BOUILLOIRE ÉLECTRIQUE
EN RÉSINE THERMOPLASTIQUE
UN ACCESSOIRE HAUTE COUTURE
À LA SILHOUETTE TRÈS CHIC.
UN MUST-HAVE DÉCLINÉ EN BLANC,
NOIR, GRIS, VERT ET ROUGE.



30 ANS DE DESIGN



2019

CANAPÉ SAPARELLA
DE MICHEL DUCAROY POUR CINNA
RÉÉDITION D'UN MODÈLE PIONNIER
(INITIALEMENT SORTI EN 1965),
SAPARELLA EST COMPOSÉ
DE DEUX CHAUFFEUSES, D'UN DIABOLO
CENTRAL (INSPIRÉ DU JOUET ÉPONYME)
ET D'UN POUF. AVEC SES FORMES
SIMPLES ET ÉVIDENTES, IL INVITE
À LA DÉTENTE.



2020

TABLE OOMA

DE REDA AMALOU
POUR REDA AMALOU DESIGN

UNE LIGNE PURE ET LE SOUCI EXTRÊME
DU DÉTAIL, DEUX IMPÉRATIFS POUR
LE DESIGNER, QUE L'ON RETROUVE
DANS OOMA. CETTE TABLE IMPOSANTE
PAR SES PROPORTIONS ACQUIERT
DE LA LÉGÈRETÉ GRÂCE À SON FIN
PLATEAU DE MARBRE ET À LA COURBE
DE SON PIÈTEMENT EN NOYER.



2021

FAUTEUIL BIG ROLL

DE DÖPPEL STUDIO POUR SIFAS
AVEC SON DESIGN INSPIRÉ DES BOUÉES
GONFLABLES, IL ÉVOQUE LES PAUSES
ESTIVALES AU BORD D'UNE PISCINE.
SES LIGNES TOUT EN RONDEUR PARLENT
DE CRÉATIVITÉ, D'IDENTITÉ FORTE
ET DE CONFORT. LE CHOIX DE
REVÊTEMENTS BICOLORES ACCENTUE
ENCORE SES FORMES ORIGINALES.



30 ANS DE DESIGN



2022

MODULAR IMAGINATION

DE VIRGIL ABLOH POUR CASSINA

POUF, BANC OU TABLE BASSE,

C'EST SELON. À CHACUN D'IMAGINER

DE NOUVEAUX PAYSAGES DOMESTIQUES,

DE NOUVELLES FONCTIONS ET DE JOUER

AVEC CES BLOCS DE DIFFÉRENTES TAILLES

AUX PETITS PIEDS CYLINDRIQUES ORANGE

PARFAITS POUR L'ENCASTREMENT.

2023

CÉRAMIQUE

DE RONAN BOURULLEC POUR FLOS

UNE BASE, UNE TIGE, UN CHAPEAU,
VOILÀ LES 3 ÉLÉMENTS QUI COMPOSENT
LA LAMPE CÉRAMIQUE. UNE DIMENSION
ARTISANALE INDÉNIABLE ET
UNE CONTEMPORANÉITÉ FOLLE QUI
VONT À L'ESSENTIEL. « LA CÉRAMIQUE,
C'EST LE DÉSIR, LA SENSUALITÉ »,
DÉCLARE RONAN BOURULLEC.



ABONNEZ-VOUS À

RÉSIDENCES

DÉCORATION

Complétez votre collection



Nos offres en ligne



L'abonnement papier + numérique



30€
6 numéros

L'abonnement papier
25€ au lieu de ~~36~~
6 numéros



-30%

DES QUESTIONS ?
sav@bleupetrol.com

À DÉCOUPER OU À PHOTOCOPIER ET À RENVoyer SOUS ENVELOPPE AFFRANCHIE AVEC VOTRE RÈGLEMENT À :

Raykeea / Service abonnement - 3, rue des Tamaris - 30660 Gallargues-le-Montueux

Oui, je m'abonne à *Résidences Décoration* pour 6 numéros

☐ Papier (France) **25 €** ☐ Papier + numérique **30 €** ☐ Papier (Europe) **36 €**

Si vous êtes déjà abonné, votre abonnement prendra simplement la suite de l'autre. Un e-mail vous indiquera le numéro du premier magazine que vous recevrez, ainsi que vos identifiants pour la version numérique. **Important :** votre abonnement débutera au numéro suivant votre règlement.

Nom..... Prénom.....

Adresse complète.....

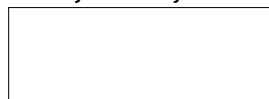
Code postal Ville Pays

Tél. E-mail

☐ Cochez cette case si vous ne souhaitez pas recevoir d'informations commerciales de la part de *Résidences Décoration* et de ses partenaires.

Chèque bancaire à établir à l'ordre de Raykeea

Signature obligatoire



ABONNEZ-VOUS SUR
www.residences-decoracion.com

Conformément à la loi Informatique et libertés du 6 janvier 1978, vous disposez d'un droit d'accès et de rectification des données vous concernant.
Si vous ne souhaitez pas recevoir de propositions commerciales, merci de nous le signaler.

LE COMPLÉMENT THÉRAPEUTIQUE DE DEMAIN

Weo est la première entreprise de *deep tech* spécialisée dans la calibration biologique de la molécule d'eau. C'est à partir d'une technologie unique et exclusive d'électrolyse que la start-up - qui bénéficie de plus de 15 ans de recherche - a réussi à augmenter les propriétés naturelles de cette source de vie en un seul clic avec la Weo Bottle™. Grâce à sa technologie, qui amplifie et maximise les bienfaits des bioéléments, l'eau du quotidien y est transformée en une eau anti-oxydante bénéfique pour la santé et le bien-être de chacun : la peau s'embellit, la récupération physique s'améliore, l'immunité et l'ensemble du métabolisme se renforcent. À noter : Weo s'engage en faveur d'un avenir durable à travers l'approche « One Health ».

fr.weo.com



HUILE DE SOIN HAUTE PERFORMANCE !

Une peau éclatante sur laquelle le temps ne semble pas avoir prise... on en rêve toutes ! Olivier Couraud, fondateur de la marque **Olivier Claire**, s'est attelé à la réalisation de notre vœu. Comment ? En élaborant un soin global anti-âge qui, grâce à l'association synergique de 8 huiles d'exception et d'actifs végétaux ultra-concentrés, d'origine naturelle à 99,5 %, nourrit, dynamise et apaise. Résultat : une huile souveraine, intensément soyeuse, révélatrice d'éclat pour une peau satinée, réparée, défroissée, plus confortable et incroyablement sublimée grâce à une correction globale, immédiate et durable. Ce soin anti-âge parfait est à appliquer matin et/ou soir sur l'ensemble du visage, du cou et du décolleté.

À tester au plus vite !

olivierclaire.com

DES INTÉRIEURS TOUJOURS PLUS BEAUX

Depuis sa création en 1984, **Archea**, l'expert du sur-mesure hexagonal, conçoit des aménagements avec ingéniosité en s'inspirant des tendances du moment. Qu'il s'agisse de dressings, bibliothèques ou rangements, chaque réalisation est unique et 100 % *made in France*. Un savoir-faire reconnu, orchestré par des artisans toujours à l'écoute qui sauront optimiser tous les espaces en épousant chaque superficie, chaque mur, chaque plafond. La preuve en image avec cette suite parentale au style haussmannien, dotée d'un vaste dressing composé de 16 portes battantes à ouverture par simple pression de la main (sans poignée), pour conserver un style épuré.

archea.fr



LA COMBUSTION IDÉALE

Oliger, fabricant et distributeur français de poêles depuis 1970, présente « Daivi », le poêle à bois de la collection Ecostar. Tout en élégance grâce à son design en faïence, il présente l'avantage d'avoir une puissance à 11 kW avec un rendement de 81,4 %. Autre aspect intéressant, le taux de rejet de CO₂ : seulement 0,004 mg/Nm³. Et des fumées très faiblement chargées en poussières : une dizaine de milligrammes par mètre carré.

Ci-dessus, « Daivi », en faïence lisse gris cendré. Existe dans différentes faïences et couleurs.

oliger.fr

A

AD Lucem
adlucem-matieres.com
Alessandro La Spada
alessandrolaspada.it/en
Alessandro Stabile
alessandrostabile.com
Alessi
alessi.com
Antolini
antolini.com
ASV Mobilier
asvmobilier.com
Arthur Bonnet
arthur-bonnet.com

B

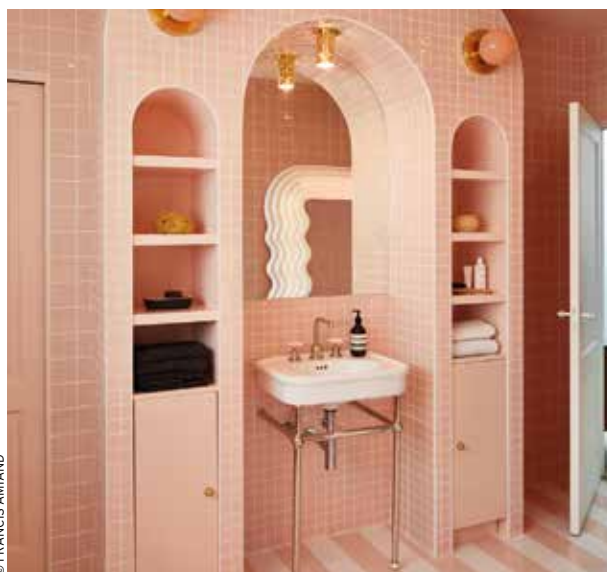
Bang & Olufsen
bang-olufsen.com/fr
B&B Italia
shop.bebitalia.com
Bensimon
bensimon.com
Bernardaud
bernardaud.com
Bernstein
bernstein-badshop.com
BIG
big.dk
Bloomingville
bloomingville.com
Blou Paris
blou-paris.fr
BoConcept
boconcept.com
Borastapeter
borastapeter.com
Broste Copenhagen
brostecopenhagen.com
Bulthaup
bulthaup.com

C

Camengo
camengo.com
Casalgrande Padana
casalgrandepadana.fr
Casamance
casamance.com
Caselio
caselio.com
Cassina
cassina.com
Celebrity Cruises
celebritycruises.fr
Ceramica Fusaro
ceramica.fr/fr
Céramiques du Beaujolais
ceramiques-du-beaujolais.com
Cevica Lab
cevica.es
CFOC
cfoc.fr
Charlen
charlenstudio.com
Chastel-Maréchal
chastel-marechal.com
Château La Gironde
lagironde.com
Chhatwal & Jonsson
chhatwal-jonsson.com
Cielo
ceramicaciello.it/fr
Cinna
cinna.fr
ClassiCon
classicon.com
Codimat Collection
codimatcollection.com/fr
Cole & Son
cole-and-son.com
Cosentino
cosentino.com/fr-fr

D-E

David B
davidb.paris



© FRANCIS AMIAND

DCW éditions
dcw-editions.fr
Degrenne
degrenne.fr
Delamaison
delamaison.fr
Diptyque Paris
diptyqueparis.com
Doshi Levien
doshilevien.com
Duvelleroy
eventail-duvelleroy.fr
Éditions Hervé Chopin
hc-editions.com
Élitis
elitis.fr
Éric de Dormael
ericdedormael.fr

F-G

Farrow & Ball
farrow-ball.com
Favius
favius.de
Ferm Living
fermliving.com
Fermob
fermob.com
Flos
flos.com
Foscarini
foscarini.com
Fratelli Leva
levagglisedit.it
Gabriel
gabriel.dk/en
Galerie M
instagram.com/galerie.m.rennes
Gervasoni
gervasoni1882.com
Giopato & Coombes
giopatocoombes.com
Gribouille ta chambre
gribouilletachambre.com
Gubi
gubi.com
Guillaume et Chambron
votre-maison.com

H-I

Hartley & Tissier
hartleytissier.com
Hartô
hartodesign.fr
Herboratum
herboratum.com
HKliving
hkliving.com
Hudson Valley
lightingintlhvgroup.com

Hypnotik
peinturehypnotik.fr
Ikea
ikea.com/fr

J-K

J.L Coquet & Jaune de Chrome
jlcoquet.com
Jouin Manku
jouinmanku.com
Kartell
kartell.com
&Klevering
klevering.com
KNGB
kngb-creation.com
Knoll
knoll.com
Kreo
galeriekreo.com

L

La Chance
lachance.paris
LaCividina
lacidivina.com
Lalique
fr.lalique.com
La Redoute Intérieurs
laredoute.fr
Laurette
laurette-deco.com
Le Monde Sauvage
lemondesauvage.com
Leo & Bella
leoandbella.com.au
Les Dominotiers
dominotiers.com
Les Gambettes
lesgambettes.fr
Les Mosaïques de la Vilaine
lesmosaïquesdelavilaine.com
Ligne Roset
ligne-roset.com
L'Œil du jour
oeildujour.com
Luteca
luteca.com
Lyngard
lyngard.com

M

Madam Stoltz
madamstoltz.dk
Magis
magisdesign.com
Maison Hennessy
hennessy.com
Maison Rare
rare-champagne.com

Maison Sarah Lavoine
maisonsarahlavoine.com

Market Set
marketset.fr
Mathieu Lehanneur
mathieulehanneur.fr

Meillart
meillart.com
Métaphores
metaphores.com
Minotti
minotti.com
Mobitec
mobitec.be
Moët & Chandon
moet.com
Molteni & C
molteni.it
Moncler
moncler.com
Monoprix
monoprix.com
Moroso
moroso.it

Musée des Arts décoratifs
madparis.fr

Musée des Arts décoratifs et du Design de Bordeaux
madd-bordeaux.fr

N-O

Nilufar
nilufar.com
Nordic Knots
nordicknots.com
Nordic Nest
nordicnest.fr
NV Gallery
nvgallery.com
Offi & Co
offi.com
Oi Soi Oi
oisoi.com
Omxco
omxco.com

P

Palomas
palomas1917.com
Paola Lenti
paolalenti.it
Parla Design
parladesign.com
Petite Friture
petitefriture.com
Pierre Frey
pierrefrey.com
Pierre Malbec
pierremaalbec.com

Pinel et Pinel
pineletpinel.com
Pinto
store.pintoparis.com
Pols Potten
polspotten.com
Poltronova
poltronova.it
Poltrona Frau
poltronafratrou.com
Porcelanosa
porcelanosa.com

R

Raphael Navot
raphaelnavot.com
Reda Amalou Design
redaamalou.com
Ressource
ressource-peintures.com
Revol
revol1768.com
Rizzoli
rizzoliusa.com
Roche Bobois
roche-bobois.com

S

Serax
serax.com/fr
Sema Design
semadesign.fr
Sifas
sifas.fr
Skium
skium.com
Smeg
smeg.com
St Paul Home
home-st-paul.com
String Furniture
stringfurniture.com
Studio Björg
studiobjorg.com
Studio CD by Claire Delmar
studiocddesign.com
Studio Friedmann&Versace
friedmann-versace.com
Studio Putman
studioputman.com

T

Tai Ping
taipingshop-fr.com
Texturae
texturae.it
The Water Monopoly
thewatermonopoly.com
Tikamoon
tikamoon.com
The Masie
themasie.com
Tom Dixon
tomdixon.net
Tomète
tometestore.com
Toulemonde Bochart
toulemondebochart.fr
&Tradition
andtradition.com
Treca
treca.com

U-Z

Valerie Objects
valerie-objects.com
Vaughan
vaughandesigns.com
Villa Collection
villacollectiondenmark.com
Vincent Sheppard
vincentsheppard.com
Vitra
vitra.com
Wo & Wé
woandwe.com
Zuiver
zuiver.com

RÉSIDENCES
DÉCORATION

DIRECTEUR DE LA PUBLICATION
Morgan Cayre
morgan@bleupetrol.com
ASSISTANTE DE DIRECTION-COMPTABILITÉ
ABONNEMENTS
Mélanie Borie
melanie@bleupetrol.com

RÉDACTION

DIRECTEUR DE LA RÉDACTION
Bertrand Le Port
bertrand@bleupetrol.com
RÉDACTRICES EN CHEF
Sarah Poniatowski,
Élodie Declerck
declerck.elo@gmail.com
RÉDACTRICE EN CHEF ADJOINTE
Lucie Tavernier
tavernier.lucie@gmail.com

GRAND REPORTER
Anne-Marie Cattelain-Le Dû
amclid@wanadoo.fr
DESIGN GRAPHIQUE
Bleu Petrol Presta
ONT COLLABORÉ À CE NUMÉRO
Céline Amico, Bulle Garenne,
Ana Le Caër, Cécile Olivéro
SECRÉTAIRE DE RÉDACTION
Alexandra Roy

COMMUNICATION

DIRECTEUR DE LA COMMUNICATION
Timothé Mendes Gonçalves
06 12 36 09 57
timothe@bleupetrol.com

PUBLICITÉ

DIRECTRICE COMMERCIALE
Christine Boullier
06 11 31 58 22
christine@bleupetrol.com

DIRECTRICE DE LA PUBLICITÉ
Catherine Cadin
07 71 06 54 86
catherine@bleupetrol.com

RESPONSABLE COMMERCIALE
ET PARTENAIRES MÉDIAS
Delphine Attias
06 32 31 42 56
delphine@bleupetrol.com

DIRECTRICE DU DÉVELOPPEMENT
Clara de Langsdorff
06 23 08 42 37
clara@bleupetrol.com

DIRECTRICE DE CLIENTÈLE
Grand Sud
Ody Madec
06 34 36 03 91
odymadec@orange.fr

BUSINESS DEVELOPER
Ellen Froissart
06 88 75 70 58
ellen@bleupetrol.com

RESPONSABLE MARKETING
Gauthier Enguehard

CONTACT DIFFUSEURS
ET DÉPOSITAIRES DE PRESSE

MP CONSEIL
Laurent Charrié
01 42 36 96 65

Distribution MLP

ÉDITEUR

Résidences Décoration
est un bimestriel édité par :
Raykeea
société à responsabilité limitée
au capital de 2 000€.

Gérant : Morgan Cayre
Siège social : 66, avenue des Champs-Élysées - 75008 Paris

Siret : 793 508 375 00052
RCS PARIS - NAF : 7313Z

TVA intracommunautaire :
FR 25 793 508 375

Commission paritaire
n° 0623 K 84775
ISSN : 1254-8278
Dépôt légal : à parution.

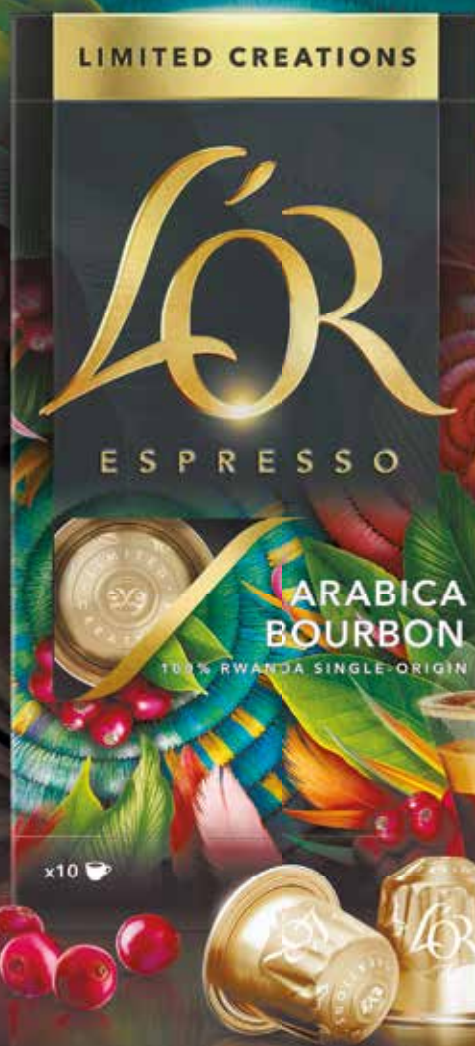
Imprimé en Communauté européenne

La rédaction décline toute responsabilité
concernant les documents, textes et
photos non commandés.

nouveau

CRÉATION ÉPHÉMÈRE N°5

*Un trésor gustatif rare issu de grains
Arabica Bourbon du Rwanda*



JACOBS DOUWE EGBERTS FR SAS | 30 BIS, RUE DE PARADIS, 75010 PARIS, FRANCE, 810 029 413 RCS PARIS | SAS AU CAPITAL DE 16 594 157,70 EUROS.



SANS DOUTE LE MEILLEUR CAFÉ DU MONDE

Château La Gordonne

C Ô T E S D E P R O V E N Ç E

Depuis 1652



La Trilogie du Château La Gordonne

L'abus d'alcool est dangereux pour la santé. À consommer avec modération.